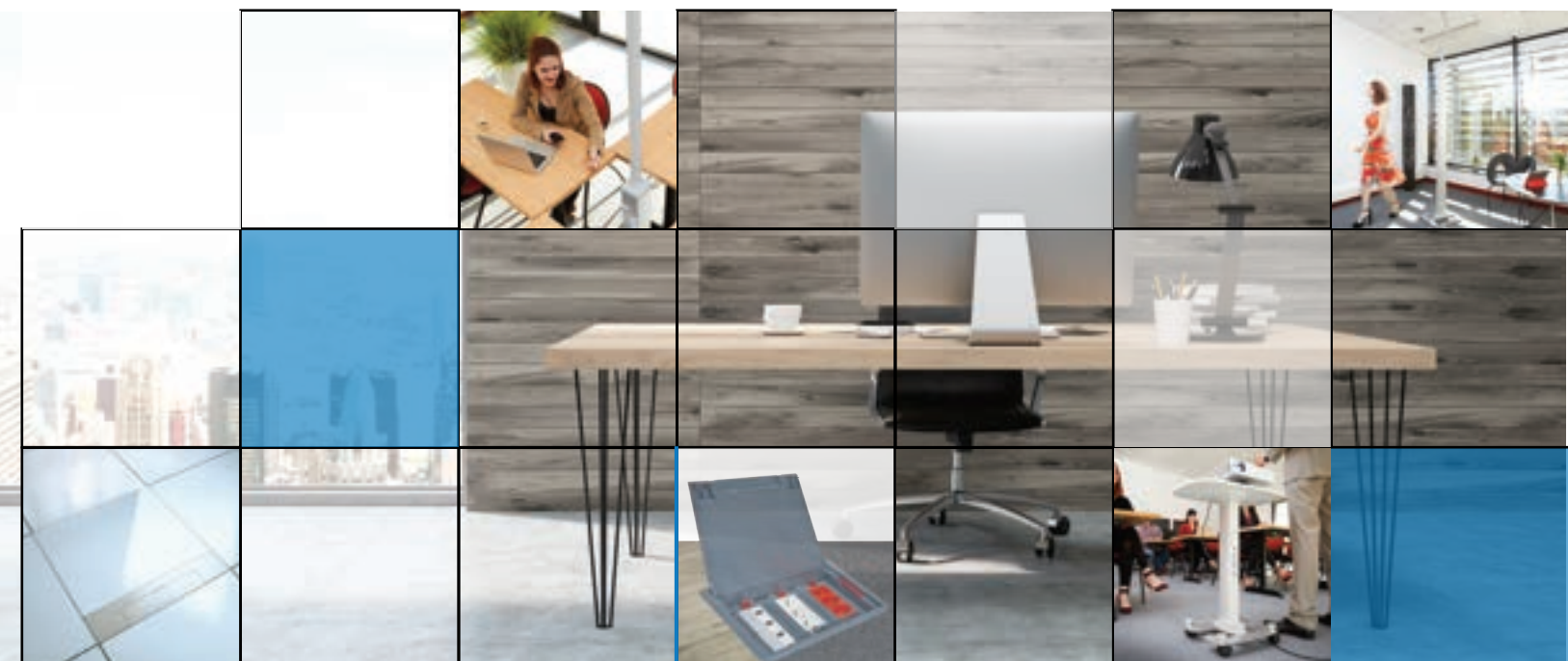


NOVE TALNE DOZE IN STEBRIČKI



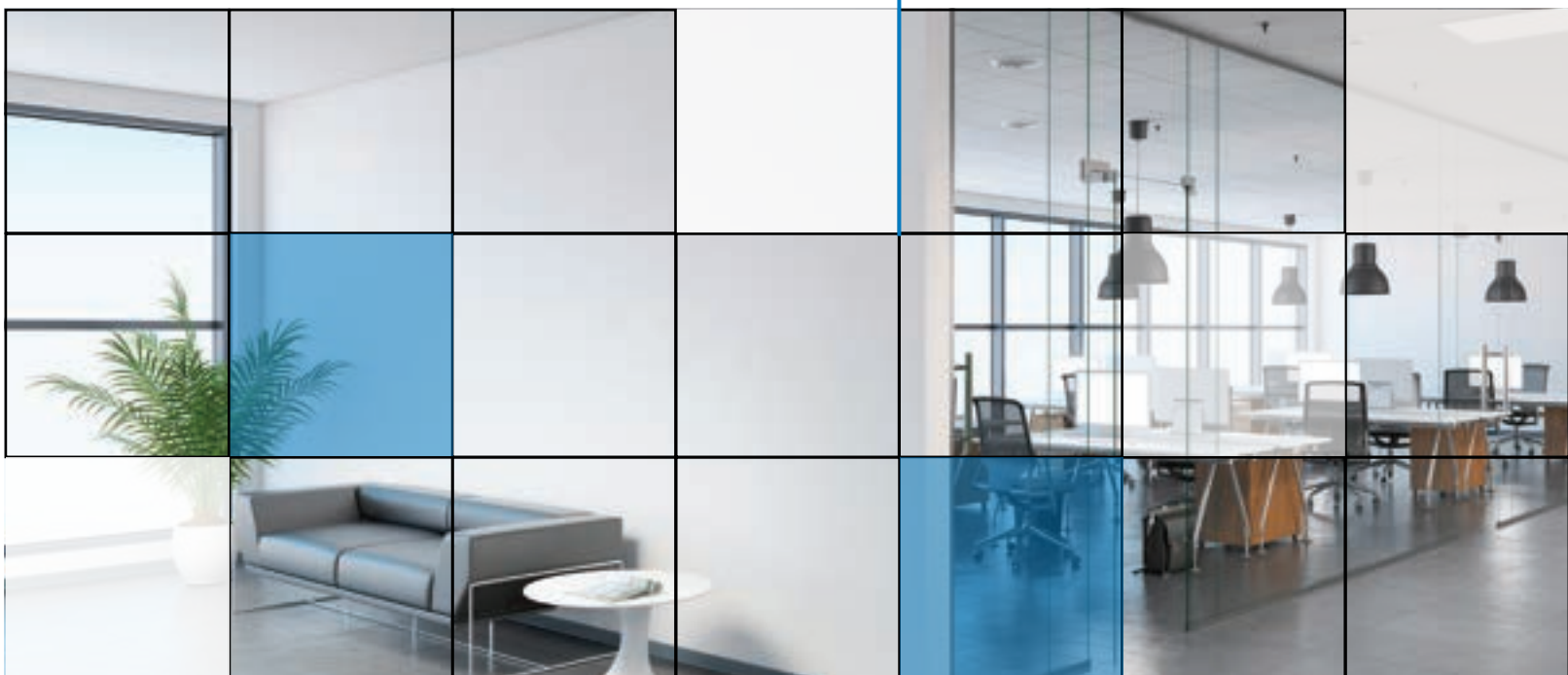
**OBLIKA, MULTIFUNKCIONALNOST
IN ENOSTAVNOST VGRADNJE**

PROIZVODI IN SISTEMI ZA ELEKTRIČNO IN
DIGITALNO INFRASTRUKTURO OBJEKTOV

 **legrand**[®]

Popoln izbor za vse aplikacije

Izjemen izbor izdelkov, ki poleg estetike izpolnjuje vse vaše potrebe po močnostnih in šibkotočnih priključkih.



Primeri uporabe v prostoru:



| Pisarne in javni prostori:

- > posamezni ali odprti prostori
- > sejne sobe, učilnice
- > hotelski lobiji
- > nakupovalni centri, manjše trgovine



| Infrastruktura:

- > čakalnice na letališčih, državne inštitucije



| Industrija:

- > laboratoriji



Vsebina

- 4 TALNE DOZE
- 10 IZBOR TALNIH DOZ
- 28 STEBRIČKI IN MINI
STEBRIČKI



TALNE DOZE BREZ DODATNE IP ZAŠČITE

Parametri		Standardna talna doza horizontalna	Standardna talna doza vertikalna	Brezrobna talna doza horizontalna	Brezrobna talna doza vertikalna	Talna doza z zmanjšano globino 50 mm	Pop-up doze
Kapaciteta/velikost talne doze		12/18/24 modulov ⁽¹⁾	8/12/16 modulov ⁽¹⁾	12/18/24 modulov ⁽¹⁾	8/12/16 modulov ⁽¹⁾	16 modulov ⁽¹⁾	3/4/6/8 modulov ⁽¹⁾
Nosilnost		300/500 ⁽²⁾ kg	300/500 ⁽²⁾ kg	500 kg	500 kg	300 kg	300 kg
Zunanje dimenzije		203/241/286 x 286 mm	203/241/286 x 286 mm	181/219/264 x 265 mm	181/219/264 x 265 mm	283 x 283 mm	120/142,5/230/275 x 120 mm
Talni izrez		181/219/264 x 264 mm	181/219/264 x 264 mm	182/220/265 x 265 mm	182/220/265 x 265 mm	261 x 261 mm	108/131/218/263 x 108 mm
Globina vgradnje	povišana tla	min. 80 – 110 mm ⁽³⁾	min. 83 mm	92 – 122 mm [300 mm] ⁽⁴⁾	92 – 122 mm [300 mm] ⁽⁴⁾	min. 50 mm	min. 75 mm
	beton	80 – 110 mm [250 mm] ⁽⁵⁾	70 – 110 mm [250 mm] ⁽⁵⁾	92 – 122 mm [250 mm] ⁽⁶⁾	80 – 122 mm [250 mm] ⁽⁶⁾	50 – 70 mm	61 mm
IP zaščita		IP 30	IP 30	IP 30	IP 30	IP 20	IP 40
Priporočena uporaba glede na talne obloge		preproga / linolej / dvignjena tla	preproga / linolej / dvignjena tla	ploščice / leseni podi	ploščice / leseni podi	preproga / linolej / dvignjena tla	-
VRSTA NAMESTITVE							
Pisarne / sejne sobe / odprti prostori / učilnice		✓	✓	✓	✓	✓	✓
Nakupovalni centri / hotelski lobiji		✗ / ✓ ⁽²⁾	✗ / ✓ ⁽²⁾	✓	✓	✗	✓
Avto saloni / Restavracije / hodniki		✗ / ✓ ⁽²⁾	✗ / ✓ ⁽²⁾	✓	✓	✗	✓
Hiše / stanovanja		○	○	✓	✓	○	✓
Zunanji prostori / na bazenih / parkiriščih		✗	✗	✗	✗	✗	✗

✓ priporočeno ○ možno ✗ ni priporočeno

(1) 1-mestni Mosaic™ modul je dimenzije 22,5x45mm. 2-mestni Mosaic™ modul je dimenzije 45x45mm.
 (2) Priporočljiva namestitvev in večja nosilnost pri uporabi kovinskega pokrova (nerjaveče jeklo ali medenina).
 (3) Minimalna globina 110mm za najnižji položaj vtičnic.
 (4) Minimalna globina vključno s talno oblogo. Do 300mm z dodatkom kat. št. 0 881 42.
 (5) Do 250 mm z dodatkom kat. št. 0 880 80.
 (6) Določena najmanjša globina, vključno s talno oblogo. Do 250mm z dodatkom kat. št. 0 880 80.



pregled talnih doz

talne doze za vgradnjo v beton in povišana tla

TALNE DOZE S POVIŠANO IP ZAŠČITO

Parametri		Platinum talne doze IP 44	IP66 talne doze	Talna doza za dodatno zaščito kablov	Talne doze za velike obremenitve
Kapaciteta/velikost talne doze		2/4 modulov ⁽¹⁾	4 modulov ⁽¹⁾	16 modulov ⁽¹⁾	24 modulov ⁽¹⁾
Nosilnost		50 kg ⁽⁷⁾	1000 kg	400 kg	1000 kg
Zunanje dimenzije		86/172 x 86 mm	Ø 170 mm	263 x 263 mm	272 x 272 mm
Talni izrez		Ø 80 mm	Ø 152 mm	-	-
Globina vgradnje	povišana tla	min. 50 mm	min. 65 mm	-	-
	beton	50 – 80 mm	65 – 97 mm	65 – 90 mm	105 – 140 mm
IP zaščita		IP 44	IP 66	IP 44	IP 66 / IP30
Priporočena uporaba glede na talne obloge		-	-	ploščice / leseni podi	ploščice / leseni podi
TIP INSTALACIJE					
Pisarne / sejne sobe / odprti prostori / učilnice		○	✓	○	○
Nakupovalni centri / hotelski lobiji		✗	✓	✓	✓
Avto saloni / Restavracije / hodniki		✗	✓	✓	✓
Hiše / stanovanja		✓	✓	○	○
Zunanji prostori / na bazenih / parkiriščih		✗	✓ ⁽⁸⁾	✗	✗

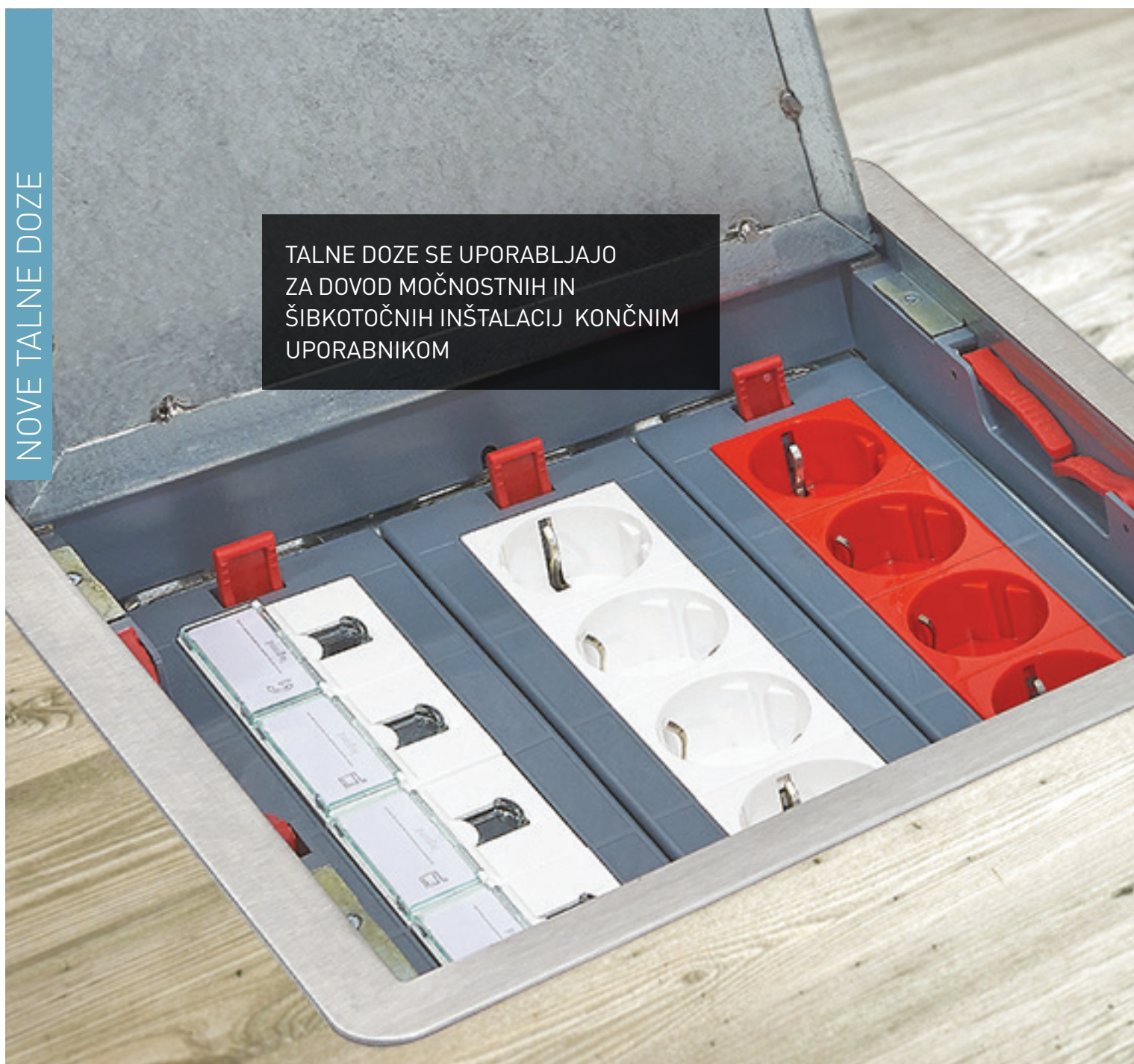
✓ priporočeno ○ možno ✗ ni priporočeno

[1] 1-mestni Mosaic™ je dimenzije 22,5x45mm. 2-mestni. 2-mestni Mosaic™ modul je dimenzije 45x45mm.

[7] Ni namenjeno vgradnji v visokofrekvenčna območja, na območjih, kjer se izvaja strojno čiščenje ali kjer pričakujemo večje obremenitve.

[8] Talna doza IP66 z odstranljivim pokrovom Kat. št. 0 880 61 je namenjena za zunanjo uporabo.

TALNE DOZE SE UPORABLJAJO
ZA DOVOD MOČNOSTNIH IN
ŠIBKOTOČNIH INŠTALACIJ KONČNIM
UPORABNIKOM



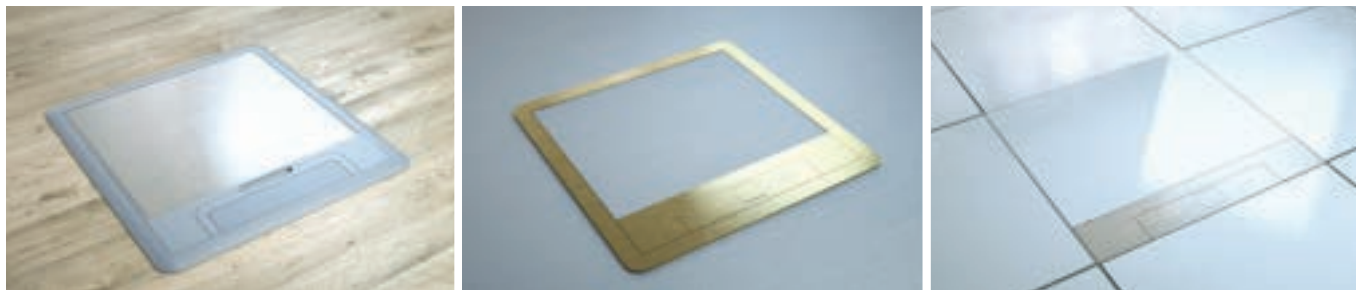
HITRA IN ENOSTAVNA NAMESTITEV

Namestitev
v katerem koli
okolju!

Talne doze Legrand omogočajo enostavno vgradnjo in dizajn pokrova za lažje vstavljanje talne obloge. Vse talne doze se lahko vgradi v beton ali povišana tla. Pokrov talne doze se lahko opremi s talnimi oblogami do debeline 8 ali 15mm.

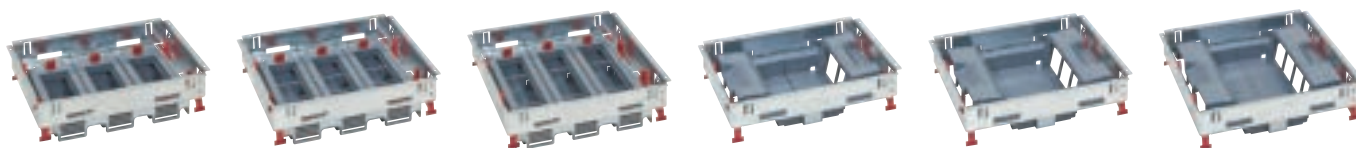
UNIVERZALNOST:

- primerno za vse vrste tal (povišana tla, beton/estrih, itd.)
- primerno za vse vrste talnih oblog (preproge, linolej, lesena tla, ploščice, itd.)
- primerno za vse vrste notranjosti (pisarne, hodniki, učilnice, nakupovalni centri, itd.)

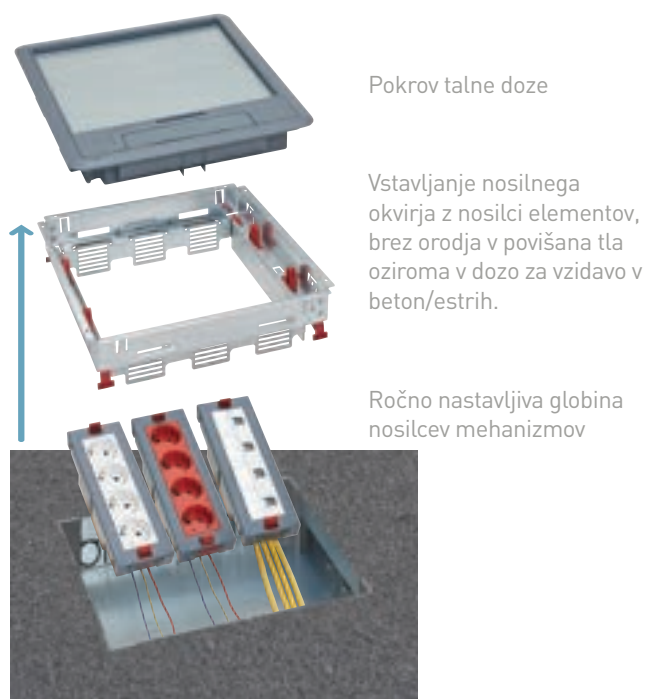


IZBOR RAZLIČNIH VELIKOSTI:

- 3 velikosti za horizontalno namestitev elementov (12, 18, 24 modulov)
- 3 velikosti za vertikalno namestitev elementov (8, 12, 16 modulov)



HITROST VGRADNJE:



MAKSIMALNA FLEKSIBILNOST:

- stikalni program Mosaic ponuja preko 200 funkcij



TALNE DOZE Z ESTETSKIM IZGLEDOM
SO PRIMERNE ZA VSA OKOLJA, HKRATI
UPORABNIKOM ZAGOTAVLJAJO
VARNOST IN ZANESLJIVOST

POPOLNA OBDELAVA TALNE OBLOGE IN ENOSTAVNOST

Varnost
in neomejena
uporaba

Poleg enostavne vgradnje, omogočajo pokrovi talnih doz enostaven dostop do nosilcev mehanizmov z visoko stopnjo varnosti...

UDOBJE IN VARNOST

VAREN IZVOD KABLOV



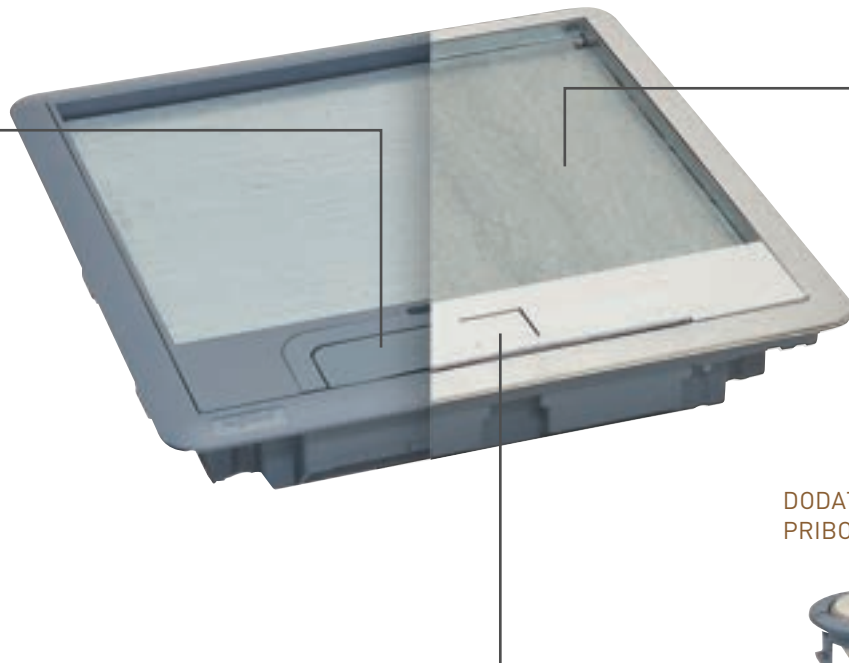
Fleksibilnost



Trdnost



Namestitev kablov s pomočjo organizatorja znotraj talne doze



PLOŠČICA ZA VGRADNJO V POKROV TALNE DOZE



ploščica za okvir na voljo iz nerjavečega jekla ali medenine za popoln zaključek in večjo robustnost

DODATNI PRIBOR



Izvedba zaklepa ključavnice na ključ ali izvijač

ENOSTAVNO ODPIRANJE

Ergonomski ročaj ali kovinski gumb za praktično in neomejeno uporabo

ESTETSKI IZGLED: možne rešitve

Ovisno od izbrane talne doze (standardna, brezroba ali okrogla) se lahko izbira za doseganje želenega končnega videza med 3 različnimi možnostmi vgradnje ploščice v pokrov talne doze (talna oboga, nerjaveče jeklo in medenina).

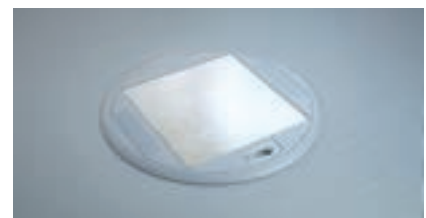
TIP



Standardna talna doza ● ● ●

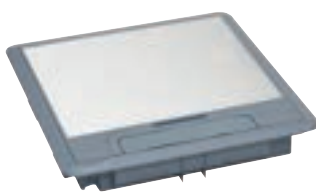


Brezroba talna doza ● ●



Okrogla talna doza ●

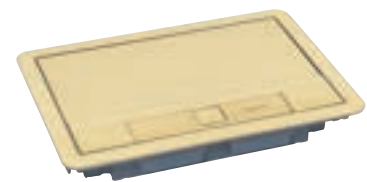
POVRŠINA STANDARDNE TALNE DOZE



Plastika ●



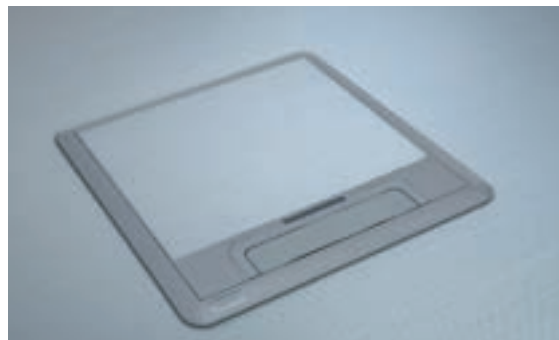
Nerjaveče jeklo ●



Medenina ●

standardne talne doze

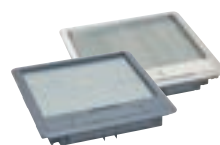
izbirna tabela



Vgradnja v beton/estrih



vertikalni ali horizontalni nosilni okvir mehanizmov



plastični pokrov ali pokrov iz nerjavečega jekla



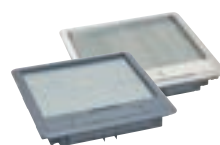
PVC ohišje za vgradnjo

kovinsko ohišje za vgradnjo

Vgradnja v povišana tla



vertikalni ali horizontalni nosilni okvir mehanizmov



plastični pokrov ali pokrov iz nerjavečega jekla



izolirna pregrada (samo za vertikalne nosilne okvirje mehanizmov)

KLASIČNE TALNE DOZE

Sestavljanje talne doze		Višina vložka v pokrov talne doze ≤ 8 mm		Ploščica za pokrov talne doze (opcijsko)		Vgradnja v beton/estrih globina estriha 70-110mm	Izolirna pregrada (samo za vertikalne nosilne okvirje mehanizmov)	
Nosilni okvir mehanizmov	Kapaciteta/velikost talne doze		Plastični rob 	Kovinski rob 		ali		
Horizontalni H mini = 80 mm	12 (3×4) modulov ^[1] 	0 880 20	Plastika 	Plastika 0 880 00		0 880 15 0 880 45 0 880 48	0 881 90 globina estriha ≥ 80 mm ali 0 880 90 globina estriha ≥ 80 mm	integriran
	Kovina 		Nerjave. jeklo 0 880 03	Meden. 0 880 06				
			Nerjave. jeklo 0 880 04	Meden. 0 880 07				
18 (3×6) modulov ^[1] 	0 880 21	Plastika 	Plastika 0 880 01		0 880 16 0 880 46 0 880 49	0 881 91 globina estriha ≥ 80 mm ali 0 880 91 globina estriha ≥ 80 mm	integriran	
Kovina 		Nerjave. jeklo 0 880 04	Meden. 0 880 07					
		Nerjave. jeklo 0 880 05	Meden. 0 880 08					
24 (3×8) modulov ^[1] 	0 880 22	Plastika 	Plastika 0 880 02		0 880 17 0 880 47 0 880 50	0 881 92 globina estriha ≥ 80 mm ali 0 880 92 globina estriha ≥ 80 mm	integriran	
Kovina 		Nerjave. jeklo 0 880 05	Meden. 0 880 08					
		Nerjave. jeklo 0 880 06	Meden. 0 880 08					
Vertikalni H mini = 70 mm beton/estrih H mini = 83 mm povišana tla	8 (2×4) modulov ^[1] 	0 880 23	Plastika 	Plastika 0 880 00		0 880 15 0 880 45 0 880 48	0 881 90 ali 0 880 90	0 880 26
	Kovina 		Nerjave. jeklo 0 880 03	Meden. 0 880 06				
			Nerjave. jeklo 0 880 04	Meden. 0 880 07				
12 (2×6) modulov ^[1] 	0 880 24	Plastika 	Plastika 0 880 01		0 880 16 0 880 46 0 880 49	0 881 91 ali 0 880 91	0 880 27	
Kovina 		Nerjave. jeklo 0 880 04	Meden. 0 880 07					
		Nerjave. jeklo 0 880 05	Meden. 0 880 08					
16 (2×8) modulov ^[1] 	0 880 25	Plastika 	Plastika 0 880 02		0 880 17 0 880 47 0 880 50	0 881 92 ali 0 880 92	0 880 28	
Kovina 		Nerjave. jeklo 0 880 05	Meden. 0 880 08					
		Nerjave. jeklo 0 880 06	Meden. 0 880 08					

brezrobne talne doze

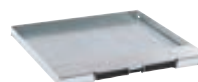
izbirna tabela



Vgradnja v beton/estrih



vertikalni ali horizontalni nosilni okvir mehanizmov

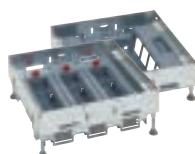


pokrov talne doze



kovinsko ohišje za vgradnjo

Vgradnja v povišana tla



vertikalni ali horizontalni nosilni okvir mehanizmov



pokrov talne doze



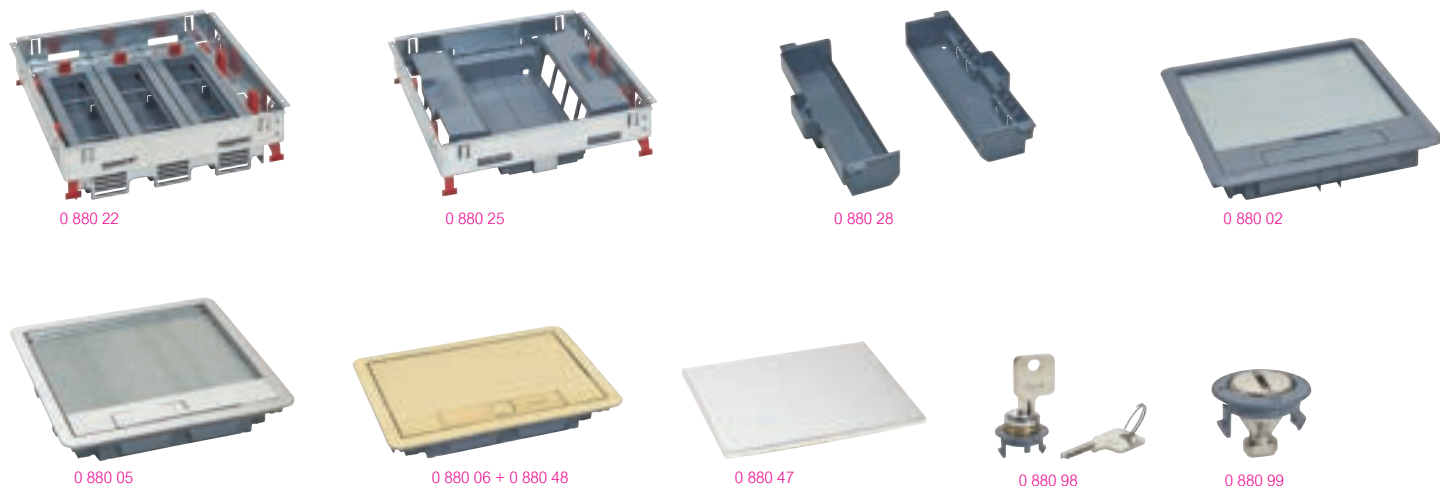
izolirna pregrada (samo za vertikalne nosilne okvirje mehanizmov)

BREZROBNE TALNE DOZE

Sestavljanje talne doze		Višina vložka v pokrov talne doze ≤ 15 mm		Ploščica za pokrov talne doze (opsijsko)		Vgradnja v beton/estrih globina estriha ≥ 92 mm	Izolirna pregrada (samo za vertikalne nosilne okvirje mehanizmov)
Nosilni okvir mehanizmov	Kapaciteta/velikost talne doze						
Horizontalni H mini = 92 mm	12 (3×4) modulov ^[1]	0 881 20	Nerjave. jeklo 0 881 03 Meden. 0 881 06	Nerjave. jeklo 0 881 45 Meden. 0 881 48	0 880 90 globina estriha + talna obloga ≥ 92 mm	integriran	
	18 (3×6) modulov ^[1]	0 881 21	Nerjave. jeklo 0 881 04 Meden. 0 881 07	Nerjave. jeklo 0 881 46 Meden. 0 881 49	0 880 91 globina estriha + talna obloga ≥ 92 mm	integriran	
	24 (3×8) modulov ^[1]	0 881 22	Nerjave. jeklo 0 881 05 Meden. 0 881 08	Nerjave. jeklo 0 881 47 Meden. 0 881 50	0 880 92 globina estriha + talna obloga ≥ 92 mm	integriran	
Vertikalni H mini = 80 mm beton/estrih H mini = 92 mm povišana tla	8 (2×4) modulov ^[1]	0 881 23	Nerjave. jeklo 0 881 03 Meden. 0 881 06	Nerjave. jeklo 0 881 45 Meden. 0 881 48	0 880 90	0 880 26	
	12 (2×6) modulov ^[1]	0 881 24	Nerjave. jeklo 0 881 04 Meden. 0 881 07	Nerjave. jeklo 0 881 46 Meden. 0 881 49	0 880 91	0 880 27	
	16 (2×8) modulov ^[1]	0 881 25	Nerjave. jeklo 0 881 05 Meden. 0 881 08	Nerjave. jeklo 0 881 47 Meden. 0 881 50	0 880 92	0 880 28	

[1] 1-mestni Mosaic™ modul je dimenzije 22,5 × 45 mm.
2-mestni Mosaic™ modulov je dimenzije 45 × 45 mm.

standardne talne doze za vgradnjo v povišana tla ali beton/estrih



Skladno z IEC/EN 60670-23

Pak.	Kat.št.	Nosilni okvir mehanizmov standardne talne doze	Pak.	Kat.št.	Pokrov standardne talne doze
		Nosilni okvirji mehanizmov so primerni za vgradnjo stikalnega programa Mosaic™. Za namestitve v betonska tla uporabite PVC ohišje za vgradnjo kat. št. 0 881 90/91/92, kovinsko ohišje za vgradnjo 0 880 90/91/92 ali univerzalno dozo za vgradnjo kat. št. 0 880 80 + adapterje za pritrditev kat. št. 0 880 81/82/83.			Vgradnja na nosilni okvir mehanizmov talne doze
		Za horizontalno namestitvev mehanizmov - nastavljiva globina mehanizmov Montaža neposredno v dvignjena tla.			Pokrov s plastičnim robom Za nosilne okvirje talne doze:
1	0 880 20	12 (3 × 4) modulov	1	0 880 00	V8/H12 modulov – Kat.št. 0 880 20/23
1	0 880 21	18 (3 × 6) modulov	1	0 880 01	V12/H18 modulov – Kat.št. 0 880 21/24
1	0 880 22	24 (3 × 8) modulov	1	0 880 02	V16/H24 modulov – Kat.št. 0 880 22/25
		Za vertikalno namestitvev mehanizmov Za vgradnjo v dvignjena tla uporabite izolirne pregrade Kat.št. 0 880 26/27/28			Pokrov z robom iz nerjavečega jekla Za nosilne okvirje talne doze:
1	0 880 23	8 (2 × 4) modulov	1	0 880 03	V8/H12 modulov – Kat.št. 0 880 20/23
1	0 880 24	12 (2 × 6) modulov	1	0 880 04	V12/H18 modulov – Kat.št. 0 880 21/24
1	0 880 25	16 (2 × 8) modulov	1	0 880 05	V16/H24 modulov – Kat.št. 0 880 22/25
		Izolirne pregrade			Pokrov z robom iz medenine Za nosilne okvirje talne doze:
1	0 880 26	Komplet 2 izolirnih pregrad za 8 (2 × 4) modulov, za nosilni okvir mehanizmov talne doze Kat.št. 0 880 23/0 881 23	1	0 880 06	V8/H12 modulov – Kat.št. 0 880 20/23
1	0 880 27	Komplet 2 izolirnih pregrad za 12 (2 × 6) modulov, za nosilni okvir mehanizmov talne doze Kat.št. 0 880 24/0 881 24	1	0 880 07	V12/H18 modulov – Kat.št. 0 880 21/24
1	0 880 28	Komplet 2 izolirnih pregrad za 16 (2 × 8) modulov, za nosilni okvir mehanizmov talne doze Kat.št. 0 880 25/0 881 25	1	0 880 08	V16/H24 modulov – Kat.št. 0 880 22/25
					Ploščica za pokrov talne doze
					Ploščica za plastičen pokrov standardne talne doze - nerjaveče jeklo
1	0 880 15		1	0 880 15	V8/H12 modulov
1	0 880 16		1	0 880 16	V12/H18 modulov
1	0 880 17		1	0 880 17	V16/H24 modulov
					Ploščica za pokrov z robom iz nerjavečega jekla - nerjaveče jeklo
1	0 880 45		1	0 880 45	V8/H12 modulov
1	0 880 46		1	0 880 46	V12/H18 modulov
1	0 880 47		1	0 880 47	V16/H24 modulov
					Ploščica za pokrov z robom iz medenine - medenina
1	0 880 48		1	0 880 48	V8/H12 modulov
1	0 880 49		1	0 880 49	V12/H18 modulov
1	0 880 50		1	0 880 50	V16/H24 modulov
					Dodatki za zaklepanje pokrova
1	0 880 98		1	0 880 98	Odpiranje s ključem
1	0 880 99		1	0 880 99	Odpiranje z izvijačem
					Dodatni pritrdilni komplet za povišana tla
1	0 880 95		1	0 880 95	Omogočajo pritrditev nosilnega okvirja talne doze v tla ali univerzalno ohišje za vgradnjo Dodatni komplet vsebuje 4 pritrdilne elemente

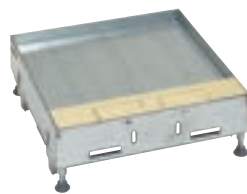
brezrobne talne doze za vgradnjo v povišana tla ali beton/estrih



0 881 22



0 881 25



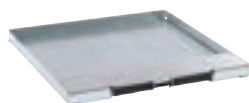
0 881 08 + 0 881 41



0 880 28



0 881 42



0 881 05



0 881 47

Skladno z IEC/EN 60670-23

Posebej primeren za polaganje ploščic ali marmorja

Pak.	Kat.št.	Nosilni okvir mehanizmov brezrobne talne doze
		Nosilni okvirji mehanizmov so primerni za vgradnjo stikalnega programa Mosaic™.
		Za horizontalno namestitev mehanizmov - nastavljiva višina mehanizmov
		Montaža neposredno v povišana tla.
		Za vgradnjo v betonska tla uporabite kovinsko ohišje za vgradnjo 0 880 90/91/92 ali univerzalno ohišje za vgradnjo kat. št. 0 880 80 + adapterje za pritrditev kat. št. 0 880 81/82/83.
1	0 881 20	12 (3 × 4) modulov
1	0 881 21	18 (3 × 6) modulov
1	0 881 22	24 (3 × 8) modulov
		Za vertikalno namestitev mehanizmov
		Za vgradnjo v povišana tla uporabite izolirne pregrade kat. št. 0 880 26/27/28
		Za vgradnjo v betonska tla uporabite kovinsko ohišje za vgradnjo 0 880 90/91/92 ali univerzalno ohišje za vgradnjo kat. št. 0 880 80 + adapterje za pritrditev kat. št. 0 880 81/82/83
1	0 881 23	8 (2 × 4) modulov
1	0 881 24	12 (2 × 6) modulov
1	0 881 25	16 (2 × 8) modulov
		Izolirne pregrade
1	0 880 26	Komplet 2 izolirnih pregrad za 8 (2 × 4) modulov, za nosilni okvir mehanizmov talne doze Kat.št. 0 880 23/0 881 23
1	0 880 27	Komplet 2 izolirnih pregrad za 12 (2 × 6) modulov, za nosilni okvir mehanizmov talne doze Kat.št. 0 880 24/0 881 24
1	0 880 28	Komplet 2 izolirnih pregrad za 16 (2 × 8) modulov, za nosilni okvir mehanizmov talne doze Kat.št. 0 880 25/0 881 25

Pak.	Kat.št.	Set podaljškov za tla višine od 122 do 300 mm
1	0 881 42	Komplet za nosilce mehanizmov Kat.št. 0 881 20/21/22/23/24/25 Namestitev namesto priloženih nogic
		Pokrov brezrobne talne doze
		Vgradnja na nosilni okvir mehanizmov talne doze
		Pokrov iz nerjavečega jekla brezrobne talne doze
		Za nosilne okvirje mehanizmov talne doze:
1	0 881 03	V8/H12 modulov – Kat.št. 0 881 20/23
1	0 881 04	V12/H18 modulov – Kat.št. 0 881 21/24
1	0 881 05	V16/H24 modulov – Kat.št. 0 881 22/25
		Pokrov iz medenine brezrobne talne doze
		Za nosilne okvirje mehanizmov talne doze:
1	0 881 06	V8/H12 modulov – Kat.št. 0 881 20/23
1	0 881 07	V12/H18 modulov – Kat.št. 0 881 21/24
1	0 881 08	V16/H24 modulov – Kat.št. 0 881 22/25
		Ploščica za pokrov talne doze
		Brezrobne talne doze - nerjaveče jeklo
1	0 881 45	V8/H12 modulov
1	0 881 46	V12/H18 modulov
1	0 881 47	V16/H24 modulov
		Brezrobne talne doze - medenina
1	0 881 48	V8/H12 modulov
1	0 881 49	V12/H18 modulov
1	0 881 50	V16/H24 modulov



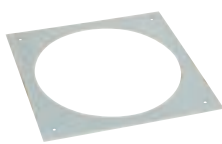
0 881 26



0 881 27



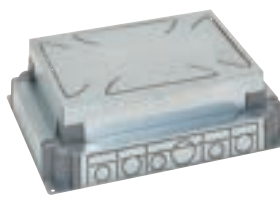
0 881 27 z vloženo preprogo



0 880 89



0 881 92



0 880 90



0 880 91

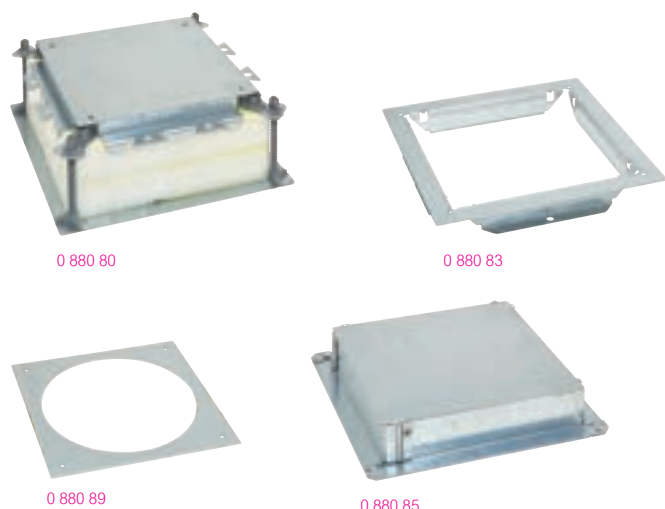
Skladno z IEC/EN 60670-23

Pak.	Kat.št.	Okrogle talne doze s pokrovom za talno oblogo
1	0 881 26	Doza je zasnovana za vgradnjo stikalnega programa Mosaic™. Neposredna namestitve v povišana tla. Za vgradnjo v betonska tla uporabite univerzalno ohišje za vgradnjo v estrih Kat. št. 0 880 80 + adapter za pritrditev Kat. št. 0 880 89. Nosilci mehanizmov v vodoravnem položaju - nastavljiva višina 20 modulov
1	0 881 27	Nosilci mehanizmov v vertikalnem položaju - nastavljiva višina 12 modulov (do 16 modulov, odvisno od konfiguracije)
1	0 880 89	Montažni adapter za betonska tla Za okrogle talne doze V12/H20 modulov Montaža na univerzalno dozo za vgradnjo v estrih Kat.št. 0 880 80
1	0 881 44	Ploščica za pokrov 12/20 modulov – nerjaveče jeklo
1	0 880 98	Dodatki za zaklepanje pokrova Odpiranje s ključem
1	0 880 99	Odpiranje z izvijačem

Skladno z IEC/EN 60670-23

Pak.	Kat.št.	PVC ohišje za vgradnjo v betonska tla (estrih) - samonivelirni
1	0 881 90	Za tla globine od 70 do 110mm Za nosilni okvir mehanizmov standardne talne doze V8/H12 modulov Kat.št. 0 880 20/23
1	0 881 91	V12/H18 modulov Kat.št. 0 880 21/24
1	0 881 92	V16/H24 modulov Kat.št. 0 880 22/25
1	0 880 90	Kovinsko ohišje za vgradnjo v betonska tla (estrih) - samonivelirni Za tla globine od 65 do 90mm Za nosilni okvir mehanizmov standardne talne doze in nosilni okvir mehanizmov brezrobne talne doze V8/H12 modulov Kat.št. 0 880 20/23 i 0 881 20/23
1	0 880 91	V12/H18 modulov Kat.št. 0 880 21/24 i 0 881 21/24
1	0 880 92	V16/H24 modulov Kat.št. 0 880 22/25 i 0 881 22/25

univerzalno ohišje za vzdavo v betonska tla/estrih



talne doze za manjšo globino tal



0 880 70 opremljena s vtičnicami
Mosaic

Skladno z IEC/EN 60670-23

Pak.	Kat.št.	Univerzalno ohišje za vgradnjo v betonska tla (estrih)
1	0 880 80	Za tla globine od 55 do 150 mm
1	0 880 87	Komplet vijakov za univerzalni nosilec Višina 220 mm
1	0 880 81	Adapter za pritrditev nosilnih okvirjev mehanizmov v univerzalno dozo za vzdavo v betonska tla Za nosilne okvirje mehanizmov standardne talne doze in nosilne okvirje mehanizmov brezrobne talne doze V8/H12 modulov Kat.št. 0 880 20/23 ali 0 881 20/23
1	0 880 82	V12/H18 modulov Kat.št. 0 880 21/24 ali 0 881 21/24
1	0 880 83	V16/H24 modulov Kat.št. 0 880 22/25 ali 0 881 22/25
1	0 880 89	Za okrogle talne doze 12/20 modulov
1	0 880 85	Zaključni pokrov za dekorativni beton Za standardne talne doze 16/24 modulov

Pak.	Kat.št.	50 mm talne doze z zmanjšano globino
1	0 880 70	Za globino tal med 50 in 70 mm Povezovanje delovnih postaj v povišanih tleh ali betonskih tleh Uporablja se z ohišjem za vgradnjo v betonska tla Kat.št. 0 880 73 ali z dodatnimi nosilci za dvignjena tla Kat.št. 0 880 71 Talna doza je dobavljena s sivim pokrovom RAL 7031 za vgradnjo tekstilne obloge. Vertikalna vgradnja mehanizmov Pokrov enostavno odprete z ročajem Opremi se s stikalnim programom Mosaic™ Lahko se opremi s ploščico za pokrov talne doze Kat.št. 0 880 72
1	0 880 72	Ploščica za pokrov talne doze - nerjaveče jeklo Za talno dozo z zmanjšano globino 50 mm Kat.št. 0 880 70
1	0 880 73	Ohišje za vgradnjo v betonska tla zmanjšano globino in dodatni nosilci za povišana tla Za vgradnjo talne doze z zmanjšano globino od 50 mm Kat.št. 0 880 70 Za talno dozo z zmanjšano globino 50 mm Kat.št. 0 880 70
1	0 880 71	Za talno dozo z zmanjšano globino 50 mm Kat.št. 0 880 70

univerzalne POP-UP doze za vgradnjo v tla in pohištvo



Vgradimo jih lahko v betonska ali povišana tla ali namestimo neposredno v pohištvo (delovne mize, mizo v sejni sobi itd.)
Skladno z IEC 60670-1, IEC 60670-23 in IEC 60884-1

pohištvene POP-UP doze



Za namestitev neposredno v pohištvo (delovne mize, mizo v sejni sobi itd.)
Skladno z IEC 60884-1 in NFC 61-314

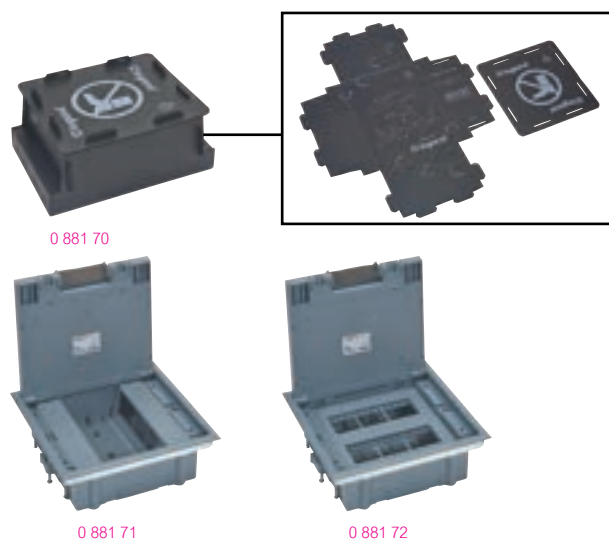
Pak.	Kat.št.	POP-UP doze brez opreme
		Tanek dizajn omogoča popolno vključitev v tla ali pisarniško pohištvo. Opremi se s stikalnom programom Mosaic™ Za namestitev uporabite vgradne doze za beton ali namestitveni set za povišana tla oz pohištvo
1	0 540 10	3 moduli
1	0 540 15	● Mat aluminij
1	0 540 20	● Brušena medenina
		● Brušeno nerjavno jeklo
1	0 540 12	6 (2 x 3) moduli
1	0 540 17	● Mat aluminij
1	0 540 22	● Brušena medenina
		● Brušeno nerjavno jeklo
1	0 540 11	4 moduli
1	0 540 16	● Mat aluminij
1	0 540 21	● Brušena medenina
		● Brušeno nerjavno jeklo
1	0 540 13	8 (2 x 4) modulov
1	0 540 18	● Mat aluminij
1	0 540 23	● Brušena medenina
		● Brušeno nerjavno jeklo

		Namestitveni set za povišana tla oz pohištvo
		Vključuje prazen nosilec in pritrdilne nosilce za povišana tla ali mize Opremljen je z ohišjem za napajalne kable za večjo varnost vgradnje
1	0 540 05	3 modulov
1	0 540 07	6 (2 x 3) modulov
1	0 540 06	4 modulov
1	0 540 08	8 (2 x 4) modulov

		Vgradne doze za beton/estrih
		Za vgradnjo POP-UP doz v betonska tla Opremljene so z razpočnimi odprtini za cevi s premerom Φ 20 in Φ 25 mm
1	0 540 00	Kovinske vgradne doze za beton
1	0 540 02	3 moduli
1	0 540 01	6 (2 x 3) modulov
1	0 540 03	4 moduli
		8 (2 x 4) modulov
1	6 503 90	Plastične vgradne doze za beton
10	6 503 31	3 moduli
		6 modulov

Pak.	Kat.št.	POP-UP doze brez opreme
		Tanek dizajn omogoča popolno vključitev v pisarniško pohištvo. Opremi se s stikalnom programom Mosaic™ Dobavljeno s namestitvenim setom za vgradnjo v pohištvo
1	6 540 00	4 moduli
1	6 540 01	● Mat nerjavno jeklo
1	6 540 14	● Glossy bela
1	6 540 02	● Mat aluminij
		● Mat črna
1	6 540 03	8 (2 x 4) modulov
1	6 540 04	● Mat nerjavno jeklo
1	6 540 15	● Glossy bela
1	6 540 05	● Mat aluminij
		● Mat črna

12 modulna ECO talna doza

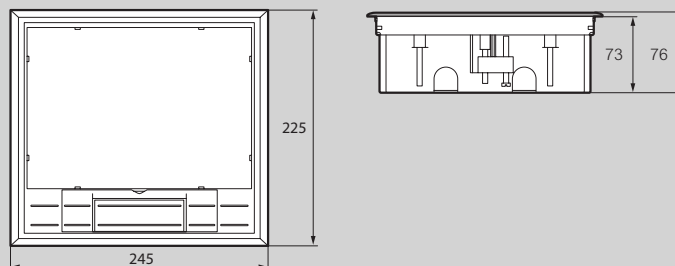


Pak.	Kat.št.	12 Modulna ECO talna doza
1	0 881 71	<p>Opremi se s stikalnim programom Mosaic™ Lahko se namesti neposredno v povišana tla Za vgradnjo v betonska tla uporabite sestavljivo ohišje za vgradnjo Kat. št. 0 881 70 Debelina vložka za talne obloge ≤ 8 mm</p> <p>Nosilci mehanizmov v vertikalnem položaju 12 modulov (2 x 6) Minimalna višina poda: -estrih: 80mm -povišana tla: 75mm</p>
1	0 881 72	<p>Nosilci mehanizmov v horizontalnem položaju 12 modulov (2 x 6) Minimalna višina poda: -estrih: 90mm -povišana tla: 75mm</p>
10	0 881 70	<p>Sestavljivo ohišje za vgradnjo Za vgradnjo 12 modulne osnovne talne doze Kat.št. 0 881 71/72 Flat-pack</p>

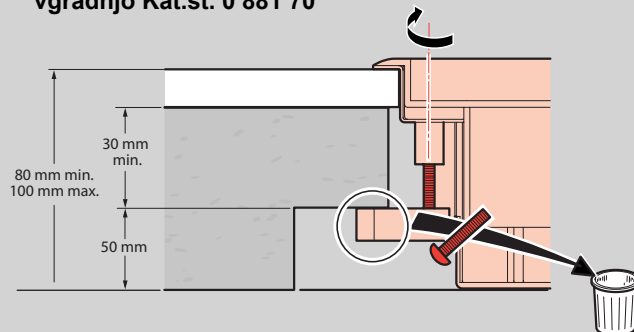
12 modulna ECO talna doza

tehnične lastnosti

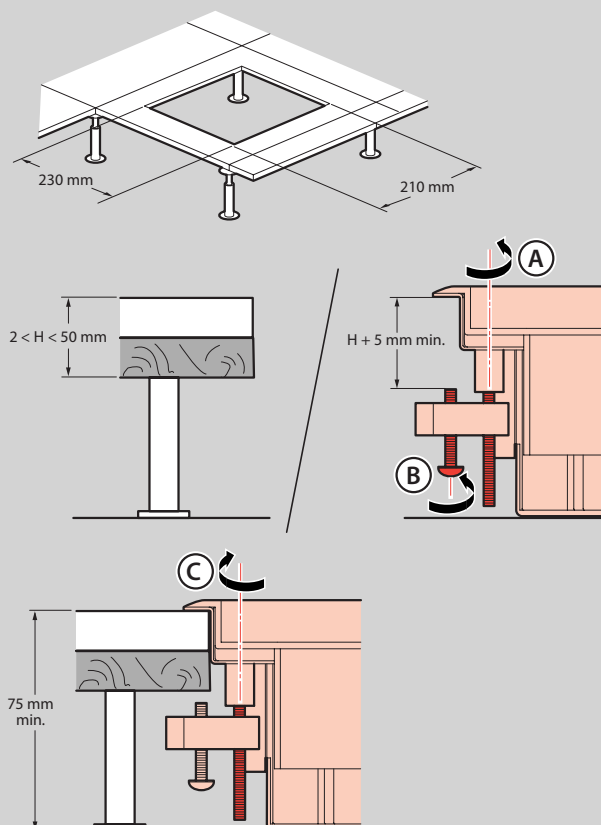
■ Dimenzije



■ Vgradnja v beton/estrih s sestavljivim ohišjem za vgradnjo Kat.št. 0 881 70



■ Vgradnja v povišana tla



IP66 talne doze - 4 module

Za povišana tla > 65 mm



0 880 64 opremljena s stikalnim programom Mosaic™

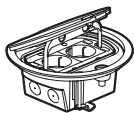
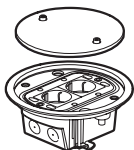
0 880 61 opremljena s stikalnim programom Mosaic™



0 880 69

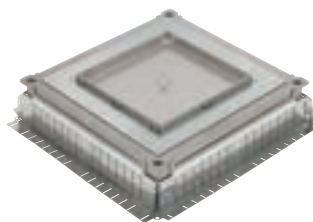
Skladno z standardom EN 60-670-1 in EN 60 670-23 IP66 (z zaprtim pokrovom) / IP55 (z dodatnim priborom za izvod kablov Kat.št. 0 880 62) IK 09

Pak.	Kat.št.	IP66 talne doze - 4 module
1	0 880 61	Doza je dobavljena s pokrovom in 4-mestnim nosilcem za stikalni program Mosaic Za vgradnjo v estrih je potrebna doza za vzdavo Kat. št. 0 800 69, direktna vgradnja v povišana tla S snemljivim pokrovom Lahko se oprepi z dodatnim priborom za izvod kablov Kat.št. 0 880 62 Nerjavno jeklo
1	0 880 64	S tečajnim pokrovom Primerna samo za kotne vtikače Na zahtevo se lahko oprepi s ključavnico - odpiranje na ključ Nerjavno jeklo
1	0 880 69	Ohišje za vgradnjo Nastavljivo ohišje za vgradnjo talnih doz IP66 v betonska tla Dobavljiva s pokrovom Za cevi Ø16, 20, 25 mm Minimalna višina: 65 mm
1	0 880 62	Izvod vodnikov Priključite lahko samo kotne vtikače IP55 dodatni pribor za izvod vodnikov

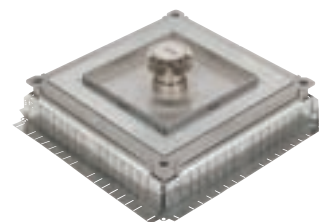


IP66 talne doze za velike obremenitve

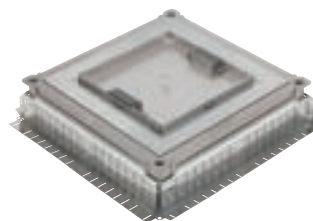
za betonska tla



0 896 34 + 0 896 83 + 0 896 85



0 896 34 + 0 896 83 + 0 896 86 + 0 896 87



0 896 34 + 0 896 83 + 0 896 88

Za območja kjer je potreba po veliki mehanski odpornosti ali kjer je potreba po intenzivnem čiščenju in pranju
Skladno z standardom EN 60-670 in EN 50 085-2-2

Pak.	Kat.št.	Nastavljivo kovinsko ohišje za vgradnjo v betonska tla
1	0 896 34	Univerzalno ohišje za vgradnjo Distribucijski prehod za nizko napetostno in strukturirano ožičenje ali za vgradnjo talnih doz: - 75-105 mm nastavljiva globina talnih doz: - 65 mm za talne doze "zmanjšana globina" - talne doze za velike obremenitve Višina je nastavljiva od 56 do 140 mm s 4 vijaki v vogalih doze. Posebni nastavki za vijake. Prilagodljive stranice ohišja za vzdavo za pritrditev različnih dimenzij talnih kanalov Dobavljiva z zaščitnim pokrovom za gradbišče ki jih kasneje lahko nadomestimo z nosilci in pokrovi
1	0 896 83	Dodatni pribor za univerzalno ohišje za vgradnjo Nosilec za normalno obremenitev Za obremenitve do 8 KN s povesom < 6 mm
1	0 896 84	Nosilec za velike obremenitve Za obremenitve do 20 KN s povesom < 3 mm
6	0 896 39	Set 2 nosilcev za cevi, za univerzalno dozo za vzdavo Kat.št. 0 896 34
1	0 896 85	Kovinski pokrovi za univerzalno ohišje za vgradnjo Za univerzalno ohišje za vgradnjo Kat.št.0 896 34 uporabite nosilec Kat.št. 0 896 83 ali 0 896 84 Nastavitev globine doze od 105 mm do 140 mm Za vse vrste tal IP 66 pokrov (z zaprtim pokrovom) Distrib. prehod, brez kableskega izvoda
1	0 896 86	Za tla iz marmorja in ploščic IP 66 pokrov (pokrov zaprt in vtičnice niso povezane) s centralnim izvodom za vodnike Za 24 Mosaic modulov Priložena je vsa potrebna dodatna oprema
1	0 896 87	Dodatek za pokrov s centralnim izvodom za vodnike Dodatek za izvod vodnikov za pokrov IP 66 Kat.št. 0 896 86
1	0 896 88	Za lesena tla IP 30 pokrov z dvema bočnima izvodom za vodnike Za 24 Mosaic modulov Priložena je vsa potrebna dodatna oprema



Talne doze - primerjalna tabela

Primerjalna tabela namestitve talnih doz

HORIZONTALNI – priklop naprav na dnu talne doze v nastavljive nosilce mehanizmov

STARE TALNE DOZE			NOVE TALNE DOZE					
	Oblika pokrova talne doze	Talna doza		Horizontalni nosilec mehanizmov	+	Pokrov talne doze	+	Ploščica za pokrov talne doze za lepljenje na pokrov (možnost)
Kapaciteteta / velikost talne doze			KAPACITETA NOVIH TALNIH DOZ		+		+	
12 modulov	brez ploščice za pokrov talne doze	0 896 06	12 modulov	0 880 20	+	0 880 00	+	
	nerjavno jeklo	0 896 05		0 880 20	+	0 880 00	+	0 880 15
18 modulov	brez ploščice za pokrov talne doze	0 896 11	18 modulov	0 880 21	+	0 880 01	+	
	nerjavno jeklo	0 896 10		0 880 21	+	0 880 01	+	0 880 16
24 modulov	brez ploščice za pokrov talne doze	0 896 16	24 modulov	0 880 22	+	0 880 02	+	
	nerjavno jeklo	0 896 15		0 880 22	+	0 880 02	+	0 880 17

VERTIKALNI – priklop naprav v nosilce mehanizmov na straneh talne doze

STARE TALNE DOZE			NOVE TALNE DOZE							
	Oblika pokrova talne doze	Talna doza		Vertikalni nosilec mehanizmov	+	Pokrov talne doze	+	Izolirne pregrade	+	Ploščica za pokrov talne doze za lepljenje na pokrov (možnost)
Kapaciteteta / velikost talne doze			KAPACITETA NOVIH TALNIH DOZ		+		+		+	
10 modulov	brez ploščice za pokrov talne doze	0 896 21	8 modulov	0 880 23	+	0 880 00	+	0 880 26		
			12 modulov	0 880 24	+	0 880 01	+	0 880 27	+	
	nerjavno jeklo	0 896 20	8 modulov	0 880 23	+	0 880 00	+	0 880 26	+	0 880 15
			12 modulov	0 880 24	+	0 880 01	+	0 880 27	+	0 880 16
16 modulov	brez ploščice za pokrov talne doze	0 896 26	16 modulov	0 880 25	+	0 880 02	+	0 880 28	+	
	nerjavno jeklo	0 896 25		0 880 25	+	0 880 02	+	0 880 28	+	0 880 17

Oprema za vgradnjo talnih doz v beton/estrih

SAMONIVELIRNI

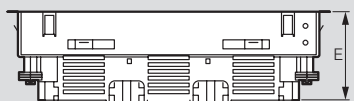
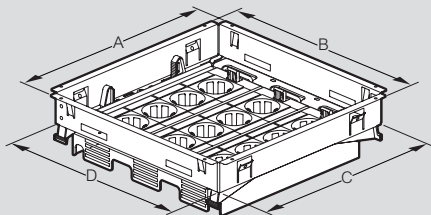
STARE TALNE DOZE		NOVE TALNE DOZE			
	ohišje za vgradnjo		ohišje za vgradnjo		
Kapaciteteta		KAPACITETA NOVIH TALNIH DOZ			
za V10/H12 modulov	0 896 30	za V8/H12 modulov	0 881 90	ali	0 880 90
za H18 modulov	0 896 31	za V12/H18 modulov	0 881 91	ali	0 880 91
za V16/H24 modulov	0 896 32	za V16/H24 modulov	0 881 92	ali	0 880 92

* Nove talne doze imajo različne dimenzije in zahtevajo drugačne luknje za vgradnjo v primerjavi s starimi serijami

standardne talne doze

nosilci mehanizmov v horizontalnem in vertikalnem položaju

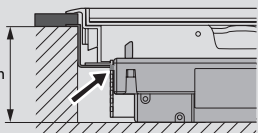
■ Dimenzije (mm) standardne talne doze s nosilci mehanizmov v horizontalnem položaju



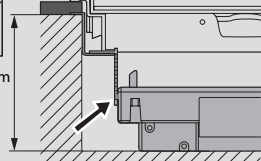
Kat.št.	A	B	C	D	E
0 880 20	199		181		
0 880 21	234	282	219	264	78
0 880 22	282		264		



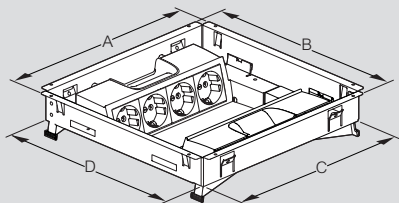
80 mm



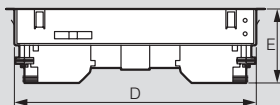
110 mm



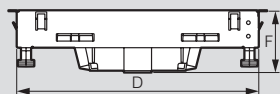
■ Dimenzije (mm) standardne talne doze s nosilci mehanizmov v vertikalnem položaju



Namestitev v povišana tla z izolirnimi pregradami
Kat.št. 0 880 26/27/28



Vgradnja v dozo za vzdavo v betonska tla/estrih

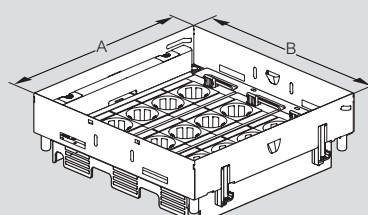


Kat.št.	A (mm)	B (mm)	C (mm)	D (mm)	E (mm)	F (mm)
0 880 23	199		181			
0 880 24	237	282	219	264	83	67
0 880 25	282		264			

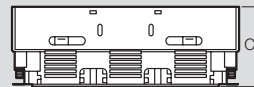
bezrobne talne doze

nosilci mehanizmov v horizontalnem in vertikalnem položaju

■ Dimenzije (mm) brezrobne talne doze s nosilci mehanizmov v horizontalnem položaju



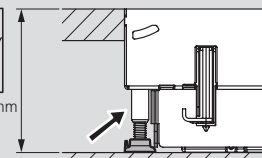
Kat.št.	A (mm)	B (mm)	C (mm)
0 881 20	181	265	92
0 881 21	219		
0 881 22	264		



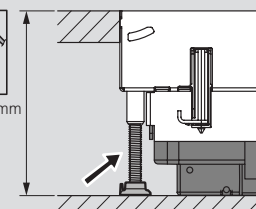
Za vgradno globino večjo od 122mm, uporabite Kat.št. 0 881 42



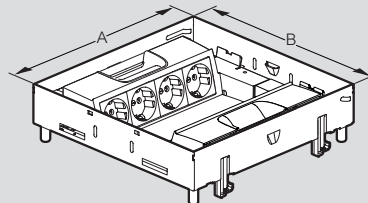
92 mm



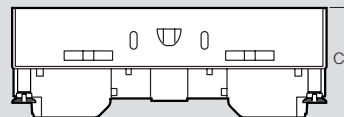
122 mm



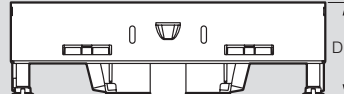
■ Dimenzije (mm) brezrobne talne doze s nosilci mehanizmov v vertikalnem položaju



Namestitev v povišana tla z izolirnimi pregradami
Kat.št. 0 880 26/27/28



Vgradnja v dozo za vzdavo v betonska tla/estrih



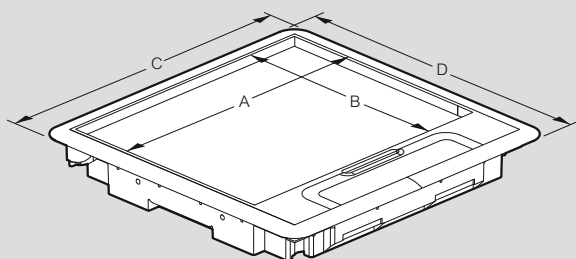
Kat.št.	A (mm)	B (mm)	C (mm)	D (mm)
0 881 23	181	265	92	80
0 881 24	219			
0 881 25	264			

Za vgradno globino večjo od 122mm, uporabite Kat.št. 0 881 42

pokrovi talnih doz

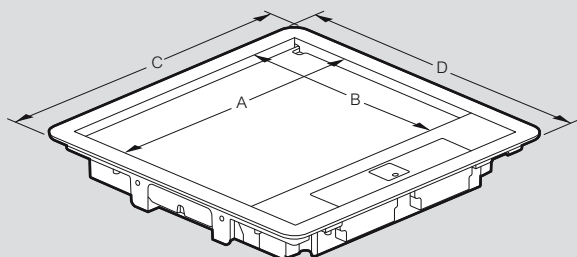
pokrovi s plastičnim ali kovinskim robom in brezrobni pokrov

■ Dimenzije pokrova s plastičnim robom



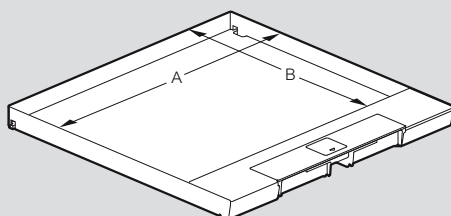
Kat.št.	A (mm)	B (mm)	C (mm)	D (mm)
0 880 00		117		203
0 880 01	245	155	286	241
0 880 02		200		286

■ Dimenzije pokrova s kovinskim robom



Kat.št.	A (mm)	B (mm)	C (mm)	D (mm)
0 880 03/06		118		203
0 880 04/07	250	156	286	241
0 880 05/08		200		286

■ Dimenzije brezrobnega pokrova

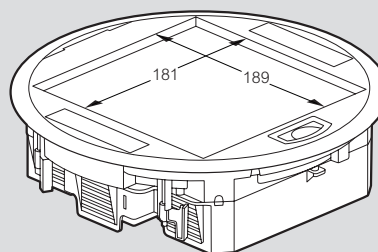


Kat.št.	A (mm)	B (mm)
0 881 03/06		127
0 881 04/07	259	165
0 881 05/08		210

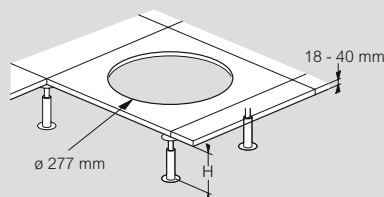
okrogle talne doze

nosilci mehanizmov v horizontalnem in vertikalnem položaju

■ Velikost

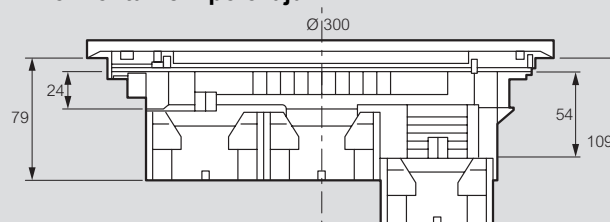


■ Vgradnja v povišana tla

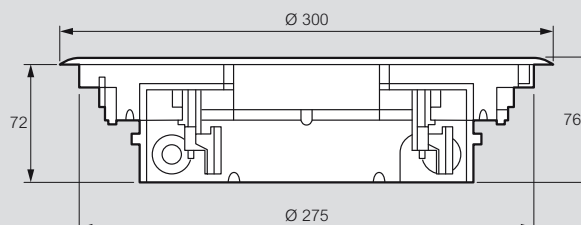


Kat.št.	H min (mm)
0 881 26	80
0 881 27	83

■ Dimenzije (mm) za talne doze z nosilci mehanizmov v horizontalnem položaju



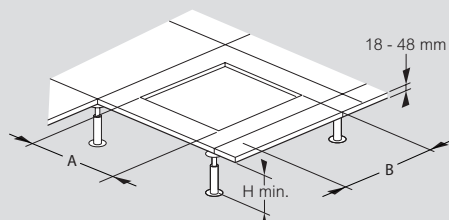
■ Dimenzije (mm) za talne doze z nosilci mehanizmov v vertikalnem položaju



vgradnja v povišana tla

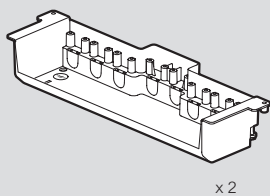
tehnične lastnosti

■ Vgradnja v povišana tla



Kat.št.	A (mm)	B (mm)	H min. (mm)
0 880 20	181	264	80
0 880 21	219		
0 880 22	264		
0 880 23	181		
0 880 24	219		
0 880 25	264	265	92
0 881 20	182		
0 881 21	220		
0 881 22	265		
0 881 23	182		
0 881 24	220	265	92
0 881 25	265		

Pri vgradnji talnih doz Kat.št. 0 880 23/24/25 in Kat.št. 0 881 23/24/25 v povišana tla, uporabite izolirne pregrade 0 880 26/27/28.

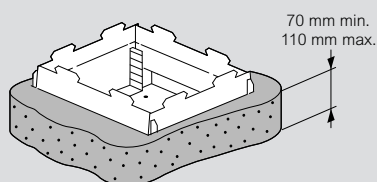
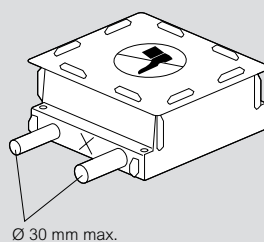
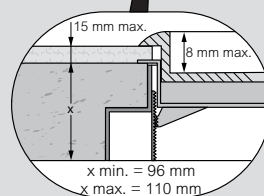
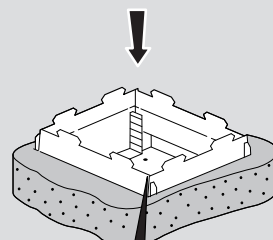
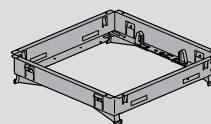
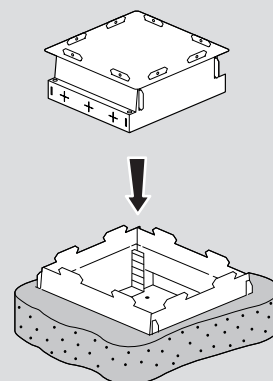


vgradnja v beton

PVC ohišje za vgradnjo v betonska tla/estrih

■ Način vgradnje

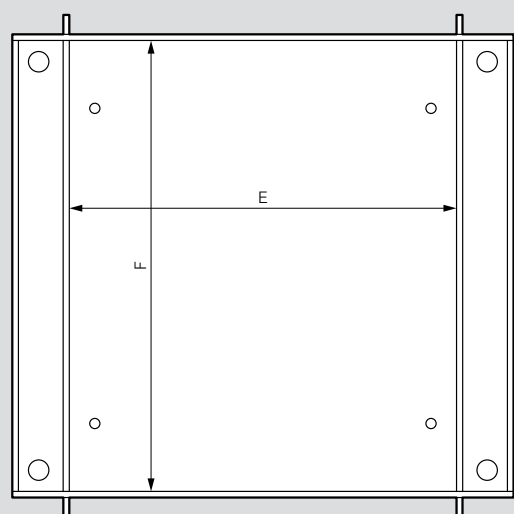
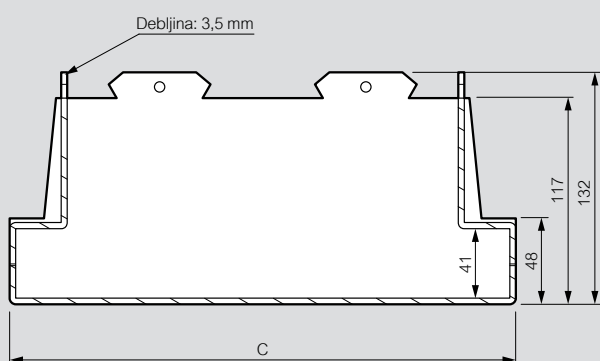
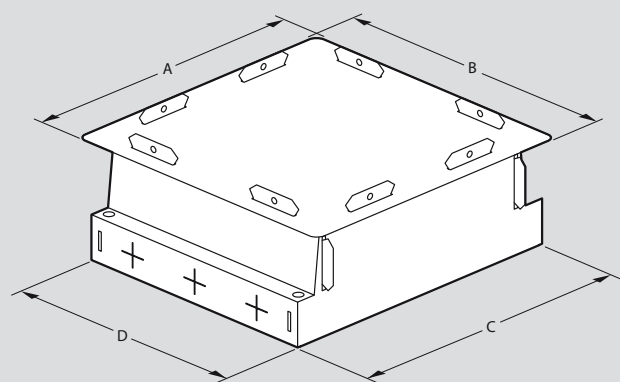
Primer vgradnje standardne talne doze z nosilci v horizontalnem položaju



vgradnja v beton

PVC ohišje za vgradnjo v betonska tla/estrih

Velikost



Kat.št.	A (mm)	B (mm)	C (mm)	D (mm)	E (mm)	F (mm)
0 881 90	237		257		190	
0 881 91	275	312	295	272	228	265
0 881 92	320		340		273	

vgradnja v beton/estrih

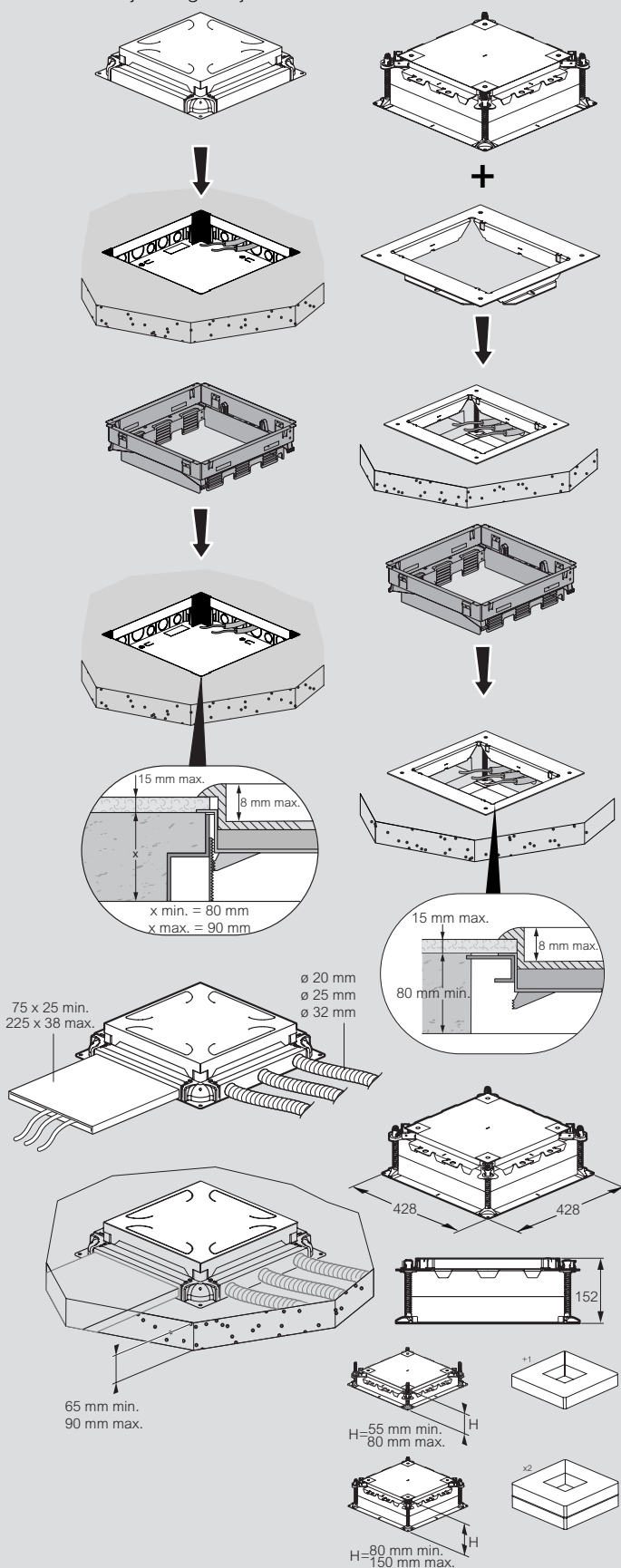
kovinsko ohišje za vgradnjo in univerzalno ohišje za vgradnjo

Način vgradnje

Primer vgradnje standardne talne doze z nosilci v horizontalnem položaju

Kovinsko ohišje za vgradnjo

Univerzalno ohišje za vgradnjo



IP44 talne doze



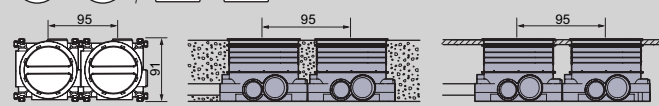
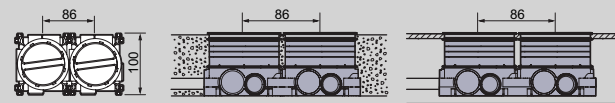
0 897 02 (opremljena z Mosaic mehanizmi)

Pak.	Kat.št.	IP44 talne doze
		Nivo zaščite IP44 - IK08 Pokrov z možnostjo odpiranja do 180° Tanka plošča, debeline samo 2 mm, za vgradnjo v tla ali delovno površino Možnost osvetlitve z LED sijalko Za vgradnjo Mosaic elementov
1	0 897 00	Talna doza 2M kvadratna - 86 x 86 mm ● Brušeno jeklo ● Brušena medenina
1	0 897 10	
1	0 897 01	Talna doza 2M okrogla - Ø90 mm ● Brušeno jeklo ● Brušena medenina
1	0 897 11	
1	0 897 02	Talna doza 2x2M kvadratna - 172 x 86 mm ● Brušeno jeklo ● Brušena medenina
1	0 897 12	
6	0 819 88	Doze za vgradnjo in dodatni pribor Plastična talna razvodna doza Za vgradnjo talne doze v betonska tla Doza je prilagodljive višine, Ø80 mm Doze se lahko sestavljajo v večdelne
1	0 800 88	Krona za izrez luknje Ø80 mm
10	0 897 19	LED sijalka za osvetlitev roba talne doze za večjo opaznost
10	0 801 88	Plastična doza za vse vrste sten ali za pohištvo Za vgradnjo talne doze v steno, delovne površine ali v pohištvo, Ø80 mm, globine 50 mm
1	0 897 09	Set z daljšimi 35 mm vijaki (10 kosov) in distančniki (30 kosov)

IP44 talne doze

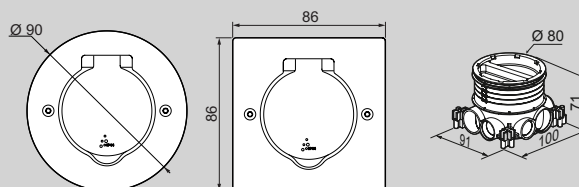
vgradnja

Način vgradnje

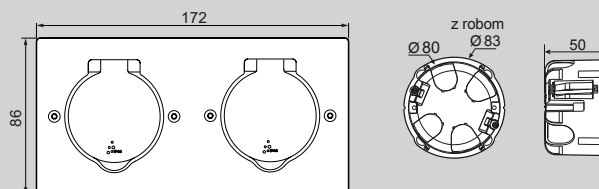


Dimenzije

Enodelna



Dvodielna



Tehnične karakteristike

Index zaščite

Stopnja zaščite

IP44 / IK08 : pri zaprtem pokrovu

Odpiranje pokrova do 180°

Materijali

Brušeno jeklo / Brušena medenina / Brušeno rjavo jeklo: Zamak
Vijaki za pritrditev doze: Torx tip T10 nerjavno jeklo



Od estetike do multifunkcionalnosti

■ Snap-on stebrički in mini stebrički:

Popolna integracija z elementi stikalnega programa Mosaic.



> Stebrički in mini stebrički so na voljo v velikostih od 0,3 m do 3,9 m z 1 do 4 prekati za distribucijo močnostne in šibkotočne inštalacije

■ Univerzalni stebrički in mini stebrički:

Kompatibilni z različnimi stikalnimi programi.



> Stebrički in mini stebrički so na voljo v velikostih od 0,3 m do 3,9 m z 1 do 2 prekatoma za distribucijo močnostne in šibkotočne inštalacije

> 3 barve, za popolno integracijo v vaš prostor (bela, aluminij in črna)



Enostavna, modularna in prilagodljiva uporaba



Stebrički in mini stebrički se lahko namestijo neposredno k delovnemu mestu uporabnika

Poleg tega so dimenzionirani idealno za diskretno ujemanje z delovnimi mizami.



Stebrički s 4 prekati lahko napajajo 4 delovna mesta v neposredni bližini.



| Prenosni stebrički se enostavno prilagajajo spremembam v razporedu delovnih prostorov. Stebriček je oblikovan za večjo stabilnost in je skladen z različnimi slogi notranje opreme.



| Polica se lahko integrira v prenosne stebričke in mini-stebričke in služi za namestitev računalnika ali video-projektorja.

Snap-on mini stebrički

pokrov 45 mm

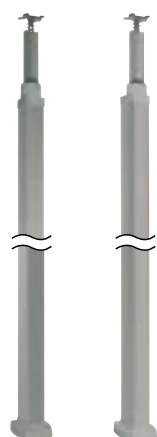


Skladni z IEC 61084-2-4 in EN 50085-2-4. Za vertikalni razvod napajanja s pregradami za šibki in/ali jaki tok. Dovod napajanja s stropa in/ali tal. Za direktno vpenjanje Mosaic mehanizmov, brez dodatnih okvirjev. Pokrov širine 45mm.

Pak.	Kat.št.	Mini stebriček, 1 prekat		Pak.	Kat.št.	Mini stebriček pomični
1	6 530 00	Lahko se oprepi z ovaline setom Kat.št. 6 530 60/61/62 Beli Aluminijasto ohišje, PVC pokrov Višina 0.30 m		1	6 530 29	Aluminijasto ohišje Mizica bele barve Opremljen z : - 7 x 2P+E vtičnicami - 2 X USB polnilnikom, - 4 kolesci, - 4 m kabla Višina 0.75 m
1	6 530 03	Višina 0.68 m				
1	6 530 01	Aluminij Aluminijasto ohišje in pokrov Višina 0.30 m				Ovaline seti Za dovod napajanja v mini stebričke s stropa
1	6 530 04	Višina 0.68 m		1	6 530 60	Za 1-prekatni mini stebriček Beli
1	6 530 02	Črni Aluminijasto ohišje, PVC pokrov Višina 0.30 m		1	6 530 61	Aluminij
1	6 530 05	Višina 0.68 m		1	6 530 62	Črni
						Za 2-prekatni mini stebriček ali za 1-prekatni stebriček z 80 mm pokrovom
1	6 530 20	Mini stebriček, 2 prekata Lahko se oprepi z ovaline setom Kat.št. 6 530 63/64/65 Beli PVC ohišje in pokrov Višina 0.30 m		1	6 530 63	Beli
1	6 530 23	Višina 0.68 m		1	6 530 64	Aluminij
1	6 530 21	Aluminij Aluminijasto ohišje in pokrov Višina 0.30 m		1	6 530 65	Črni
1	6 530 24	Višina 0.68 m				Dodatna oprema za mini stebričke z 1 ali 2 prekatoma
1	6 530 22	Črni Aluminijasto ohišje, PVC pokrov Višina 0.30 m		1	6 530 84	Mizica - bela
1	6 530 25	Višina 0.68 m		1	6 530 86	Prenosno podnožje - belo
				1	6 530 87	Prenosno podnožje - aluminij
				1	6 530 88	Set 4 kolesc z držalom kabla
						Soluclip dodatna oprema
				10	Bela 0 756 90	Za pritrditev kateregakoli Mosaic mehanizma
				10	Alu 0 758 36	Za pritrditev kateregakoli Mosaic mehanizma
				10	Črna 0 757 86	Za pritrditev kateregakoli Mosaic mehanizma
1	6 530 40	Mini stebriček, 4 prekati Beli Aluminijasto ohišje, PVC pokrov Višina 0.30 m				
1	6 530 43	Višina 0.68 m				
1	6 530 41	Aluminij Aluminijasto ohišje in pokrov Višina 0.30 m				
1	6 530 44	Višina 0.68 m				
1	6 530 42	Črni Aluminijasto ohišje, PVC pokrov Višina 0.30 m				
1	6 530 45	Višina 0.68 m				

Snap-on stebrički

pokrov 45 mm



6 530 11 6 530 31



6 530 51 6 530 27

Skladni z IEC 61084-2-4 in EN 50085-2-4.
 Za vertikalni razvod napajanja s pregradami za šibki in/ali jaki tok
 Dovod napajanja s stropa in/ali tal.
 Za direktno vpenjanje Mosaic mehanizmov, brez dodatnih okvirjev.
 Pokrov širine 45mm.

Pak.	Kat.št.	Stebriček, 1 prekat			
		Beli			
		Aluminijasto ohišje, PVC pokrov			
		Ohišje Višina (m)	Skupna višina med stropom in tlemi (m)		
			Min.	Maks.	
1	6 530 10 ¹	2.67	2.77	4.05	
1	6 530 13 ¹	3.92	4.02	5.30	
		Aluminij			
		Aluminijasto ohišje in pokrov			
1	6 530 11 ¹	2.67	2.77	4.05	
1	6 530 14 ¹	3.92	4.02	5.30	
		Črni			
		Aluminijasto ohišje, PVC pokrov			
1	6 530 12 ¹	2.67	2.77	4.05	
1	6 530 15 ¹	3.92	4.02	5.30	
		Stebriček, 2 prekata			
		Beli			
		PVC ohišje in pokrov			
		Ohišje Višina (m)	Skupna višina med stropom in tlemi (m)		
			Min.	Maks.	
1	6 530 30 ¹	2.67	2.77	4.05	
1	6 530 33 ¹	3.92	4.02	5.30	
		Aluminij			
		Aluminijasto ohišje in pokrov			
1	6 530 31 ¹	2.67	2.77	4.05	
1	6 530 34 ¹	3.92	4.02	5.30	
		Črni			
		Aluminijasto ohišje, PVC pokrov			
1	6 530 32 ¹	2.67	2.77	4.05	
1	6 530 35 ¹	3.92	4.02	5.30	

1: Za vgradnjo v spuščene strope preverite tehnično dokumentacijo in navodila za vgradnjo

Pak.	Kat.št.	Stebriček, 4 prekati		
1	6 530 50	Beli		
		Maksimalna višina 3.30 m Aluminijasto ohišje, PVC pokrov		
1	6 530 51	Aluminij		
		Maksimalna višina 3.30 m Aluminijasto ohišje in pokrov		
1	6 530 52	Črni		
		Maksimalna višina 3.30 m Aluminijasto ohišje, PVC pokrov		
		Prenosni stebriček s podstavkom, 1 prekat		
		Višina 2 m Lahko se opremi s spojnim elementom za spuščeni strop Kat.št. 6 530 76		
1	6 530 06	Beli		
		Aluminijasto ohišje, PVC pokrov		
1	6 530 07	Aluminij		
		Aluminijasto ohišje in pokrov		
1	6 530 08	Črni		
		Aluminijasto ohišje, PVC pokrov		
		Prenosni stebriček s podstavkom, 2 prekata		
		Višina 2 m Lahko se opremi s spojnim elementom za spuščeni strop Kat.št. 6 530 76		
1	6 530 26	Beli		
		Aluminijasto ohišje, PVC pokrov		
1	6 530 27	Aluminij		
		Aluminijasto ohišje in pokrov		
1	6 530 28	Črni		
		Aluminijasto ohišje, PVC pokrov		
1	6 530 76	Spojni element za spuščeni strop		
		Za prenosne stebričke Kat. št. 6 530 06/07/08/26/27/28		

Snap-on stebrički (nadaljevanje)

pokrov 45 mm



6 530 54

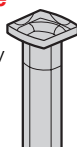
6 530 81

6 530 83

Skladni z IEC 61084-2-4 in EN 50085-2-4.
Za vertikalni razvod napajanja
Dovod napajanja s stropa in/ali tal.
Pokrov širine 45mm.

Pak.	Kat.št.	Ovaline stebriček
1	6 530 54	Aluminij
1	6 530 55	Ovaline stebriček, 1 prekat, višina 3.2 m
1	6 530 58	Ovaline cev, 1 prekat, višina 3.2 m
1	6 530 59	Ovaline spojka za cev ali prilagodljivi set, 90°
1	6 530 57	Ovaline spojka za pritrditev cevi ali prilag. seta
1	6 530 57	Kabelski izhod za Ovaline stebriček

Pak.	Kat.št.	Zaključni set za teleskopske stebričke z 1 ali 2 prekatoma
1	6 530 66	Sestavljen je iz osnove in dveh PVC pokrovov
1	6 530 67	Beli
1	6 530 68	Aluminij
1	6 530 68	Črni



Pak.	Kat.št.	Dodatna oprema za stebričke
1	6 530 56	Prilagodljivi Ovaline set
		Za vodoravno povezovanje
		Dolžina: 1 m
36	6 038 07	Dobavljen s spojko za pritrditev
		Pregrada za prekat, višina 60 mm
		Za stebričke in mini stebričke z 2 ali 4 prekati
1	6 530 80	Indikatorna plošča 150 x 150mm
1	6 530 81	Nosilec za LCD TV 10"-26" / 25-66cm
1	6 530 82	Nosilec za LCD TV 26"-42" / 66-107cm
1	6 530 83	Polica za stebriček

Pak.	Kat.št.	Nosilci za vgradnjo opreme za 1 letev (stebrički in mini stebrički)
		Za vgradnjo opreme na 1 letev (npr. avtomatske varovalke) za stebričke in mini stebričke. Za uporabo z dvema elementoma za prehod kabla širine 0,5 DIN
		Kapaciteta: 1 DIN modul
		Opremljen z zaščitnim pokrovom
		Za vgradnjo na univerzalne stebričke in mini stebričke uporabite nosilec Kat. št. 6 531 79, Mosaic nosilni okvir Kat. št. 0 802 52 in Mosaic okrasni okvir 0 788 14, 0 793 14 ali 0 790 54
5	0 310 69	Beli
5	0 307 87	Aluminij
5	6 530 75	Črni



Pak.	Kat.št.	90° adapter
5	6 530 79	Adapter za vgradnjo Mosaic mehanizmov horizontalno pod kotom 90°
		2 modula



Mosaic mehanizmi - črna barva

vtičnice, USB polnilniki, HDMI tip A vtičnica



0 793 55

0 793 72

Enostavna vgradnja v snap-on stebričke, mini stebričke in pop-up doze za pohištvo

Pak.	Kat.št.	Vtičnice 2P+E pod kotom 45°
		Avtomatski priključki
10	0 793 55	2 P+E
10	0 793 72	2 x 2P+E
10	0 793 73	3 x 2P+E

Pak.	Kat.št.	RJ 45 vtičnice
		Kat 6 UTP
10	0 794 81	1 modul
		Kat 6 FTP
10	0 794 85	2 modula
		Kat 6 STP
10	0 794 86	2 modula

Pak.	Kat.št.	Dvojne USB polnilne vtičnice
1	0 793 84	5 V - 2,4 A - 2 modula
		Za polnjenje mobilnih naprav: telefonov, pametnih telefonov, MP3/MP4 predvajalnikov in tablic
		UV skladu z IEC 62684-2011-01
		Poraba v pasivnem stanju < 0.07 W
		Kabel ni dobavljen

Pak.	Kat.št.	HDMI tip A vtičnica
1	0 793 68	Predožičena HDMI 1.4 - 1 modul
		S kablom dolžine 15 cm
		Uporablja se za prenos HD digitalnih audio/video signalov med izvorom (računalnik...) in kompatibilnim sprejemnikom (TV, projektor...)

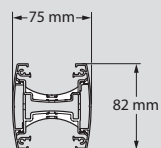
Pak.	Kat.št.	Soluclip dodatni pribor za snap on stebričke in mini stebričke
10	0 757 86	Za pritrditev kateregakoli Mosaic mehanizma

Snap-on stebrički in mini stebrički

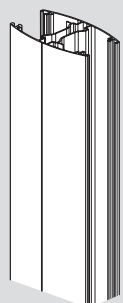
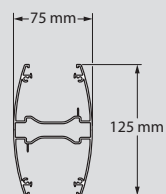
pokrov 45 mm

■ Dimenzije (v mm)

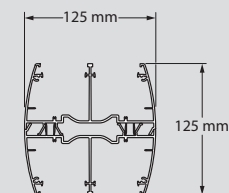
stebrički, mini stebrički in prenosni stebrički z 1 prekatom



stebrički, mini stebrički in prenosni stebrički z 2 prekatoma



stebrički, mini stebrički in prenosni stebrički s 4 prekati



■ Kapaciteta

stebrički 1-prekatni

Maks. kapaciteta vodnikov (za vsak tip vodnika)	1-prekatni (s pregrado)		1-prekatni (z 1 mehanizmom)		1-prekatni (z 1 mehanizmom in pregrado)	
	A	B	A	B	A	B
Prekat	1440	1440	3220	-	210	1440
Število vodnikov	Ø7 mm	22	54	-	-	22
	Ø9 mm	12	30	-	-	12
	Ø11 mm	9	18	-	-	9

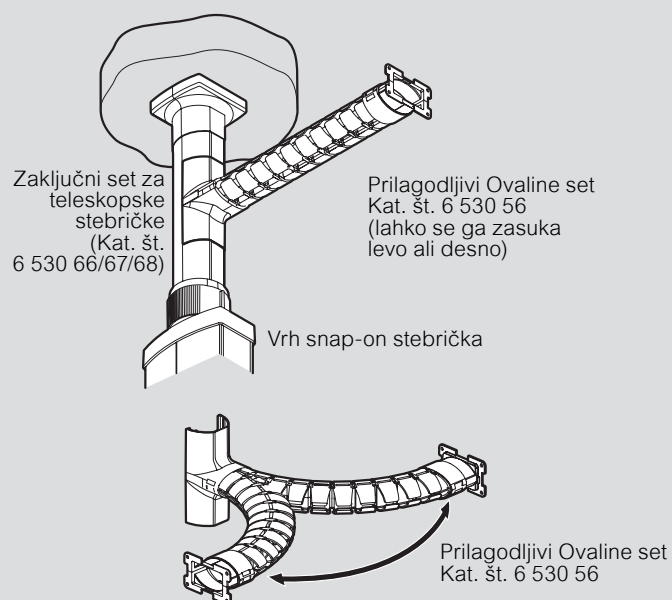
stebrički z 2 ali 4 prekatoma

Maks. kapaciteta vodnikov (za vsak tip vodnika)	2-prekatni (z 1 mehanizmom)		4-prekatni (z 1 mehanizmom)	
	A	B	A	B
Prekat	1470	3110	1110	2760
Število vodnikov	Ø7 mm	20	15	48
	Ø9 mm	12	9	30
	Ø11 mm	9	6	20

Ovaline stebrički

Maks. kapaciteta vodnikov (za vsak tip vodnika)	Ovaline	Prilagodljivi Ovaline	Teleskopski stebriček s pokrovom
	33 x 55	33 x 55	60 x 56
Prekat	A	A	A
Presek (mm ²)	1000	485	985
Število vodnikov	Kat. 6 FTP ali koaksijal. Ø7 mm	18	18
	3 x 1.5 mm Ø9 mm	10	10
	3 x 2.5 mm Ø11 mm	6	6

■ Vgradnja prilagodljivega Ovaline seta za snap-on stebričke



Mosaic mehanizmi - aluminij barva

vtičnice, USB polnilniki, HDMI tip A vtičnica



0 794 76



0 793 94

Enostavna vgradnja v snap-on stebričke, mini stebričke in pop-up doze za pohištvo

Pak.	Kat.št.	Vtičnice 2P+E pod kotom 45°
10	Aluminij 0 792 13	Vijačni in avtomatski priključki 2 P+E - vijačni
10	0 792 82	2 x 2P+E - avtomatski
10	0 792 83	3 x 2P+E - avtomatski
10	Aluminij 0 794 61	RJ 45 vtičnice Kat 6 UTP 1 modul
10	0 794 92	Kat 6 FTP 2 modula
10	0 794 76	Kat 6 STP 2 modula
1	Aluminij 0 793 94	Dvojne USB polnilne vtičnice 5 V - 2,4 A - 2 modula Za polnjenje mobilnih naprav: telefonov, pametnih telefonov, MP3/MP4 predvajalnikov in tablic UV skladu z IEC 62684-2011-01 Poraba v pasivnem stanju < 0.07 W Kabel ni dobavljen
1	Aluminij 0 793 78	HDMI tip A vtičnica Predožičena HDMI 1.4 - 1 modul S kablom dolžine 15 cm Uporablja se za prenos HD digitalnih audio/video signalov med izvorom (računalnik...) in kompatibilnim sprejemnikom (TV, projektor...)
10	Aluminij 0 758 36	Soluclip dodatni pribor za snap on stebričke in mini stebričke Za pritrditev kateregakoli Mosaic mehanizma

Mosaic mehanizmi - bela barva

vtičnice, USB polnilniki, HDMI tip A vtičnica



0 772 52



Avtomatski priključki

Enostavna vgradnja v snap-on stebričke, mini stebričke in pop-up doze za pohištvo



Pak.	Kat.št.	Vtičnice 2P+E pod kotom 45°
10	Bela 0 772 45	Avtomatski priključki 2 P+E
10	0 772 52	2 x 2P+E
10	0 772 53	3 x 2P+E
10	Bela 0 765 61	RJ 45 vtičnice Kat 6 UTP 1 modula
10	0 765 92	Kat 6 FTP 2 modula
10	0 765 76	Kat 6 STP 2 modula
1	Bela 0 775 94	Dvojne USB polnilne vtičnice 5 V - 2,4 A - 2 modula Za polnjenje mobilnih naprav: telefonov, pametnih telefonov, MP3/MP4 predvajalnikov in tablic UV skladu z IEC 62684-2011-01 Poraba v pasivnem stanju < 0.07 W Kabel ni dobavljen
1	Bela 0 787 78	HDMI tip A vtičnica Predožičena HDMI 1.4 - 1 modul S kablom dolžine 15 cm Uporablja se za prenos HD digitalnih audio/video signalov med izvorom (računalnik...) in kompatibilnim sprejemnikom (TV, projektor...)
10	Bela 0 756 90	Soluclip dodatni pribor za snap on stebričke in mini stebričke Za pritrditev kateregakoli Mosaic mehanizma

Mosaic mehanizmi

Qi polnilniki



Brezžični polnilniki za hitro polnjenje mobilnih telefonov s Qi sprejemnikom. Poraba v stanju pripravljenosti < 0.07%
V skladu s Qi WPC standardom (Wireless Power Consortium): certificirano za profesionalne Qi 1.2.3 projekte
V skladu z EN 62479 standardom (EMF emisije)
V skladu z ICNIRP specifikacijami
Ne moti drugih brezžičnih signalov (ZigBee, TNT, GSM, 4G, itd)

Pak.	Kat.št.	Qi brezžični polnilnik - za integracijo v pohištvo
1	0 776 40L	<p>Oblikovan posebej za vgradnjo v pohištvo. Za pisarne, javne prostore itd. Premer luknje 80 mm. Izredno tanek, debeline <1,5 mm.- Dobavljen z identifikacijo nalepko premera 85/110 mm, kablom 2,5 m, podnožjem za pritrditev in kabelskimi vezicami. Univerzalno napajanje 110-240 V.</p>  <p>10 W - IP 44 / IK 08 polnilnik</p>
1	0 776 99L	<p>Qi brezžični podometni polnilnik - za javne prostore 10 W brezžični polnilnik. Posebej oblikovan za javne stavbe, za prehodne ali tranzitne prostore, itd. IK08 / IP66 Razred II SELV Dobavljen z dvema indukcijskima antenama za hitro polnjenje pametnih telefonov. Področje zaznavanja 50 x 80 mm Lahko se pritrdi na dozo s 60 mm razmakom med luknjama ali 3M it. dozo 110-230 VAC priklop P+N Mehanizem dobavljen s pokrovno ploščo, pritrjeno z dvema Torx vijakoma s stran</p>  <p>● Aluminij Dimenzije: 141 x 95 x 51 mm 2 x 2.5 mm² priključek</p>

Mosaic mehanizmi

Qi polnilniki

■ Polnjenje naprave brez kabla

Hitro in enostavno polnjenje mobilnih naprav

Koriščenje brezžične indukcijske tehnologije
Brez uporabe žic in priključkov

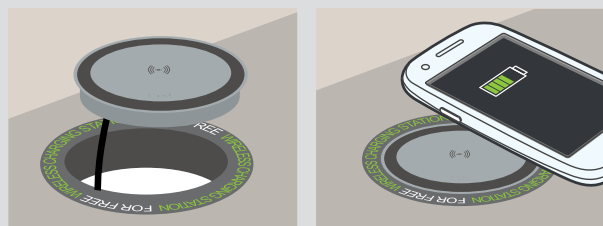
Mednarodni odprti standard:



Wireless Power Consortium: 270 članov, zagotavlja popolno združljivost z mobilnimi telefoni, ki podpirajo indukcijsko tehnologijo
Qi: globalni standard sprejet s strani proizvajalcev mobilnih telefonov, avtomobilov ter verig lokalov/restavracij/hotelov

■ Dizajn za vsako okolje

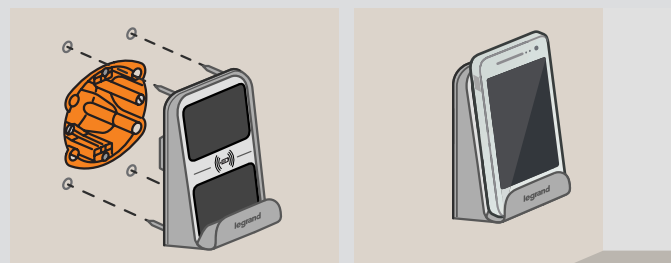
Horizontalno polnjenje na pohištvo



Potreben je izrez premera 80 mm / Pritrditev v pohištvo
Zunanje napajanje z 2,5 m kablom

Vertikalno polnjenje na zidu za javne prostore

Idealno za notranjo in zunanjo uporabo



Visoka stopnja zaščite IK08 in IP66
Lahko se vgradi direktno na podometno dozo ali, za dodatno trdnost, z vijaki na zid

Univerzalni mini stebrički

pokrov 80 mm



Za vertikalni razvod napajanja
Dovod napajanja s tal in/ali stropa (z ovaline setom)
Za vgradnjo nosilcev za mehanizme
Pokrov ohišja 80mm

Pak.	Kat.št.	1 prekat
1	6 531 00	Aluminijasto ohišje in pokrov
1	6 531 03	Beli Višina 0.30 m
1	6 531 01	Aluminij Višina 0.30 m
1	6 531 04	Višina 0.68 m
1	6 531 02	Črni Višina 0.30 m
1	6 531 05	Višina 0.68 m
2 prekata		
Aluminijasto ohišje in pokrov		
1	6 531 20	Beli Višina 0.30 m
1	6 531 23	Višina 0.68 m
1	6 531 21	Aluminij Višina 0.30 m
1	6 531 24	Višina 0.68 m
1	6 531 22	Črni Višina 0.30 m
1	6 531 25	Višina 0.68 m
Ovaline seti		
Za 2-prekatni mini stebriček ali 1-prekatni stebriček s pokrovom 80 mm		
1	6 530 63	Za dovod napajanja v mini stebriček s stropa
1	6 530 64	Beli
1	6 530 65	Aluminij
1	6 530 84	Črni
Dodatna oprema za 1-prekatni mini stebriček		
1	6 530 84	Miza - bela
1	6 530 85	Miza z indukcijskim napajalnikom 1000 mA - bela
1	6 530 86	Prenosno podnožje - belo
1	6 530 87	Prenosno podnožje - aluminij
1	6 530 88	Set štirih koles z nosilcem kabla



Univerzalni stebrički

pokrov 80 mm

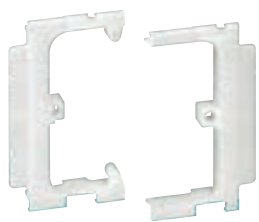


Za vertikalni razvod napajanja
Dovod napajanja s tal in/ali stropa (z ovaline setom)
Za vgradnjo nosilcev za mehanizme
Pokrov ohišja 80mm

Pak.	Kat.št.	1 prekat	Ohišje Višina (m)	Skupna višina med tlemi in stropom (m)	Min.	Maks.
Aluminijasto ohišje in pokrov						
Beli						
1	6 531 10 ¹¹	2.67	2.77	4.05		
1	6 531 13 ¹¹	3.92	4.02	5.30		
Aluminij						
1	6 531 11 ¹¹	2.67	2.77	4.05		
1	6 531 14 ¹¹	3.92	4.02	5.30		
Črni						
1	6 531 12 ¹¹	2.67	2.77	4.05		
1	6 531 15 ¹¹	3.92	4.02	5.30		
2 prekata						
Aluminijasto ohišje in pokrov						
Beli						
1	6 531 30 ¹¹	2.67	2.77	4.05		
1	6 531 33 ¹¹	3.92	4.02	5.30		
Aluminij						
1	6 531 31 ¹¹	2.67	2.77	4.05		
1	6 531 34 ¹¹	3.92	4.02	5.30		
Črni						
1	6 531 32 ¹¹	2.67	2.77	4.05		
1	6 531 35 ¹¹	3.92	4.02	5.30		

1: Za vgradnjo v spuščene stropove preverite tehnično dokumentacijo in navodila za vgradnjo

Dodatna oprema, doze in nosilci za univerzalne stebričke



6 531 79

Pak.	Kat.št.	Dodatni pribor
1	6 531 69	Kovinska pregrada, dolžine 1,1m
1	6 531 80	Indikatorna plošča 150 x 150mm
1	6 531 81	Nosilec za LCD TV 10"-26" / 25-66cm
1	6 531 82	Nosilec za LCD TV 26"-42" / 66-107cm
1	6 531 83	Polica za stebriček, bela

Pak.	Kat.št.	Doze
1	5 102 01	1-delna doza za stebriček
1	5 102 02	2-delna doza za stebriček
1	5 102 03	1-delna razdodna doza za stebriček

Pak.	Kat.št.	Nosilni okvirji za vgradnjo mehanizmov
1	6 531 79	Nosilni okvirji za vgradnjo Mosaic mehanizmov na stebričke s pokrovom 80mm za 4,5,6,7 in 8 modulov
1	6 531 78	Nosilni okvirji za vgradnjo Mosaic mehanizmov na stebričke s pokrovom 80mm za 2 in 3 module

Pak.	Kat.št.	Nosilci za vgradnjo opreme za letev (stebrički in mini stebrički)
<p>Za vgradnjo opreme na DIN letev (npr. avtomatske varovalke) za stebričke in mini stebričke. Za uporabo z dvema elementoma za prehod kabla širine 0,5 DIN Kat.št. 4 063 07</p> <p>Kapaciteta: 1 DIN modul</p> <p>Opremljen z zaščitnim pokrovom</p> <p>Za vgradnjo na univerzalne stebričke in mini stebričke uporabite nosilec Kat. št. 6 531 79, Mosaic nosilni okvir Kat. št. 0 802 52 in Mosaic okrasni okvir 0 788 14, 0 793 14 ali 0 790 54</p>		
5	0 310 69	Beli
5	0 307 87	Aluminij
5	6 530 75	Črni

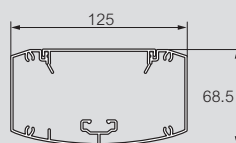


Univerzalni mini stebrički in stebrički

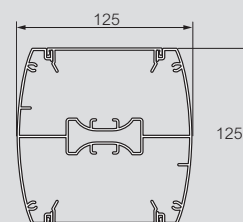
pokrov 80 mm

Dimenzije v mm

stebrički in mini stebrički z enim prekatom



stebrički in mini stebrički z dvema prekatoma



Kapaciteta

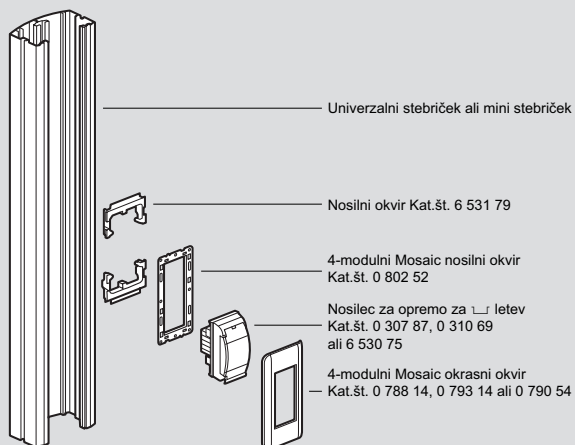
stebrički z enim prekatom

Maks.kapaciteta vodnikov (za vsak tip vodnika)	1-prekatni	1-prekatni (z 1 mehanizmom)
Prekat	A	A
Presek (mm ²)	6900	5050
Število vodnikov	Ø7 mm	120
	Ø9 mm	72
	Ø11 mm	50

stebrički z dvema prekatoma

Maks.kapaciteta vodnikov (za vsak tip vodnika)	2-prekatni		2-prekatni (z 1 mehanizmom)	
Prekat	A	B	A	B
Presek (mm ²)	6170	6170	4280	6170
Število vodnikov	Ø7 mm	106	72	106
	Ø9 mm	62	42	62
	Ø11 mm	44	44	26

Vgradnja nosilca za opremo za letev Kat.br 0 307 87, 0 310 69 ali 6 530 75





SLEDITE NAM
TUDI

@ www.legrand.si

 www.youtube.com/legrand



Legrand Slovenija

Legrand SLV d.o.o.

Planjava 2
1236 Trzin - Slovenija

Tel.: +386 1 562 01 70
Fax: +386 1 562 13 12

E-mail: info.slovenia@legrand.si
www.legrand.si